



Aggiornamento IDC5
TRUCK 46.0.0

TEXA

Aggiornamento software IDC5 TRUCK 46.0.0

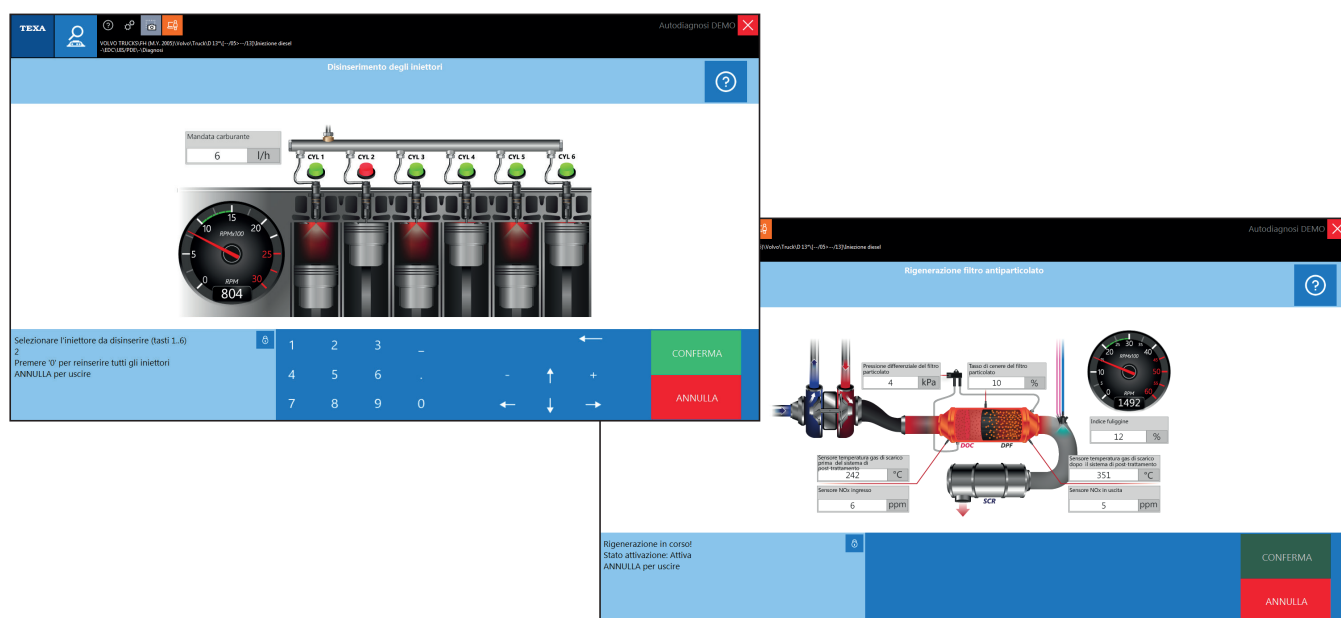
Le novità di diagnosi inserite nell'aggiornamento IDC5 TRUCK 46.0.0 consentono di intervenire su un grandissimo numero di mezzi appartenenti ai marchi dei costruttori più diffusi. Il lavoro che gli sviluppatori TEXA hanno portato a termine su veicoli industriali, commerciali e bus, assicura a tutti i meccanici l'utilizzo di strumentazione diagnostica sempre aggiornata e all'avanguardia,

per operare con successo sulla stragrande maggioranza dei veicoli in circolazione.

L'aggiornamento TRUCK 46.0.0 mette a disposizione anche nuovi utilissimi Schemi Elettrici e nuove DASHBOARD. In particolare, quest'ultime saranno presenti nelle procedure di attivazione e regolazione.

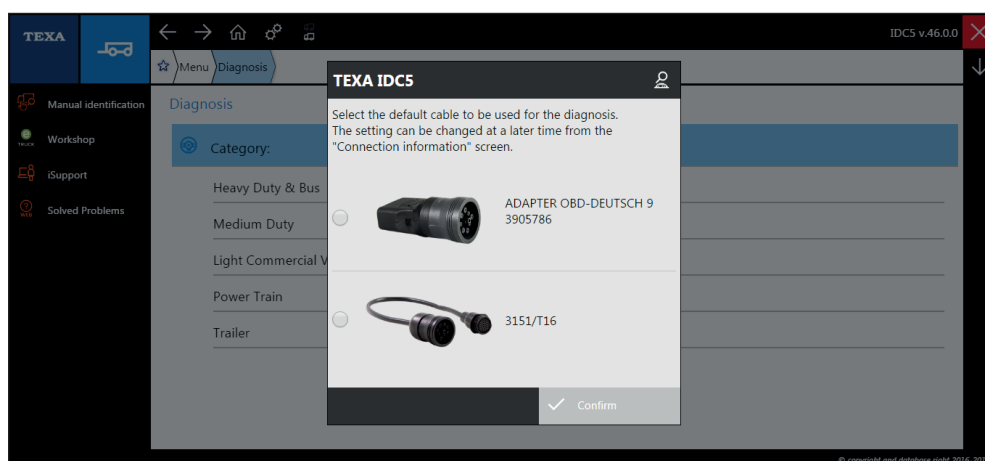
Nuova funzionalità: ora disponibile.

Sviluppate nuove dashboard "dinamiche" nelle procedure di regolazione e attivazione, con visualizzazione grafica dei parametri coinvolti.



Nuova funzionalità: ora disponibile.

Aggiunta la possibilità di utilizzare un unico cavo per tutte le diagnosi eseguibili sui connettori Deutsch a scelta tra i seguenti: 3151/T16 (vecchio cavo) e Adattatore OBD-DEUTSCH 9 pin "Type II" (nuovo cavo), rendendo così il processo immediato.



MERCATO WORLD WIDE

CATERPILLAR Engine

Aggiornato l'impianto iniezione diesel Caterpillar.

CITROËN

Aggiornato per il modello Jumper (U9) l'impianto strumentazione Magneti Marelli EP 4.

DACIA

• Sviluppato nuovo modello Dokker [12>] 1.6i Mpi 16v Kat con sistemi:

- ABS;
- Airbag;
- Body computer;
- GPS;
- Iniezione benzina;
- Iniezione diesel;
- Iniezione benzina/GPL;
- Pressione pneumatici;
- Autoradio;
- Sistema multimediale;
- Servosterzo;
- Spia servizio;
- Strumentazione.

DAF

• Aggiornati i sistemi presenti nel modello LF M.Y. 2013 Euro 6.

FREIGHTLINER

- Per i veicoli con motore Detroit:
- Migliorato il funzionamento del TGS3;
- Migliorate le attivazioni "Disinserimento cilindri" e "Codifica iniettori" per l'impianto iniezione diesel "EPA 98/04";
- Sviluppata la diagnosi per l'impianto diesel "EPA 98/04" con più di sei cilindri;
- Aggiornato per i modelli 2018 l'impianto "(RDF) Sensore radar frontale";
- Aggiornato per i modelli 2018 l'impianto cambio automatico Detroit.

INDCAR

• Sviluppato nuovi modelli Mobi Series, Strada Series e Wing Series con sistemi:

- ABS;
- Advanced Driver Assistance Systems (ACC – LDW);
- Airbag;
- Aiuto parcheggio;
- Attrezzatura e allestimento telaio;
- Autoradio;
- Body computer;
- Cambio automatico;
- Centralina luci esterne;
- Climatizzatore;
- Display multifunzione;
- Iniezione CNG;
- Iniezione diesel;
- Sospensioni;
- Spia servizio;
- Strumentazione.

IRIZAR, SOLARIS, TEMSA, VAN HOOL e VDL

• Migliorato il funzionamento del TGS3 per l'iniezione diesel "EAS 3".

IVECO

- Sviluppate per il modello Stralis M.Y. 2016 NP (CNG/LNG) Euro 6 nuove varianti e migliorata la gestione delle varianti sconosciute dell'impianto iniezione CNG.
- Aggiornato per i modelli Stralis Euro 6 l'impianto "Wabco EBS 2 Smart".
- Aggiornata per i modelli Stralis Euro 4 / Euro 5 / EEV e Stralis Euro 6 la calibrazione del radar AEBS ARS327.

KÄSSBOHRER GELÄNDEFAHRZEUGE

Aggiornato l'impianto iniezione diesel Cummins Core 2.

KNORR

Aggiornato l'impianto EBS "TEBS Generation 2".

MAN

- Aggiornato per il modello TGE l'impianto "Advanced Driver Assistance Systems (ACC – LDW)":
- "Sensori anteriori assistenza guida";
- "Sistema controllo cambio corsia";
- "Telecamera retrovisiva".
- Aggiunte per il modello TGE:
- Le regolazioni, le attivazioni e modificata la gestione degli errori dei sistemi:
- Airbag;
- Elettronica sterzo;
- Porta lato conducente posteriore;
- Porta lato conducente;
- Porta lato passeggero posteriore;
- Porta lato passeggero;
- Riscaldamento supplementare.
- Le regolazioni per l'impianto ABS/ESP;
- Le regolazioni e le attivazioni per l'impianto body computer;
- Le regolazioni e le attivazioni per l'impianto strumentazione.
- Sviluppato nuovo modello Lion's Intercity Euro 5 con sistemi:
- Body computer;
- Cambio automatico;
- Check Up Veicolo OEM;
- Climatizzatore;
- EBS;
- Gestione porte;
- Iniezione diesel;
- Lettura Errori da Quadro Strumenti;
- Regolazione veicolo motore;
- Riscaldamento ausiliario;
- Sistema di manutenzione;
- Sospensioni;
- Strumentazione.
- Sviluppato nuovo modello Lion's Intercity Euro 6 con sistemi:
- Advanced Driver Assistance Systems (ACC – LDW);

- Body computer;
- Cambio automatico;
- Climatizzatore;
- EBS;
- Gestione porte;
- Iniezione diesel;
- Regolazione veicolo motore;
- Riscaldamento ausiliario;
- Sistema di manutenzione;
- Sospensioni;
- Strumentazione.

MERCEDES-BENZ (EVOBUS)

- Sviluppato per i modelli Evobus Euro 6 l'impianto interfaccia multimediale "(CCC) Centro comunicazioni autobus".
- Sviluppata per i modelli Evobus con iniezione CNG l'attivazione "Test di compressione".
- Sviluppato per i modelli Evobus Euro 4 / Euro 5 / EEV e Euro 6 il nuovo impianto pressione pneumatici "RDK Controllo Pressione Pneumatici".
- Sviluppato per i modelli Evobus Euro 6 il nuovo impianto gateway LIN/CAN.

MERCEDES-BENZ

- Aggiunta per il Vito Euro 5 la regolazione "Inizializzazione del misuratore massa d'aria a film caldo".
- Sviluppata per il modello Actros MPII l'attivazione della centralina "ABA Active Brake System".
- Aggiornati per il modello Actros MPI i sistemi:
- Manutenzione Generale WS;
- WS Gruppo Asse Anteriore;
- WS Gruppo Asse Posteriore.
- Aggiornato per il modello Actros MPII i sistemi:
- Memoria dati veicolo;
- Regolazione veicolo motore.
- Aggiornato per i modelli Actros e Atego l'impianto iniezione diesel "MR Pompa PF (PLD)".
- Aggiornato per il modello Actros MPIV l'impianto di manutenzione "MS Gestione manutenzione".
- Aggiornato per il modello Sprinter III (906) M.Y. 2013 l'impianto iniezione diesel "Delphi CRD".
- Sviluppata per il modello Atego II l'impianto

antifurto "ZVA (EDW) Chiusura centralizzata".

- Aggiornato per il modello Atego I l'impianto regolazione veicolo motore.

NISSAN

Sviluppato per il modello NV 400 [14>] l'impianto iniezione Euro 6 e l'impianto SCR Trattamento gas di scarico.

OPEL (GM)

Sviluppato per il modello Movano B [14>] l'impianto iniezione Euro 6 e l'impianto SCR Trattamento gas di scarico.

RENAULT

- Sviluppato per il modello Master 3 [14>] l'impianto iniezione Euro 6 e l'impianto SCR Trattamento gas di scarico.

SCANIA

- Sviluppata la regolazione "Limitatore di velocità cliente" presente nell'iniezione diesel "EMS Sistema di gestione motore" per motori S6, S7 e S8.
- Sviluppate nuove regolazioni per l'impianto "VIS Sistema di visibilità CUV 1" utili per modificare le impostazioni della fanaleria esterna dei veicoli.
- Migliorato file TGS3 per l'impianto "DIS2 Sensore di distanza".
- Migliorato file TGS3 per l'impianto "FLC1 Telecamera anteriore".
- Aggiornato l'impianto cambio automatico "OPC5 - Opticruise 5".
- Aggiornato per i modelli M.Y. 2016 l'impianto EBS 7.
- Aggiunte le regolazioni per l'impianto "VIS Sistema di visibilità CUV 2" presente nei veicoli:
 - Citywide Euro 6;
 - G-Series M.Y. 2013;
 - Higer A30 Euro 6;
 - OmniExpress Euro 6;
 - P-Series M.Y. 2013;
 - R-Series M.Y. 2013;
 - Series K;
 - Touring Euro 6.

- Aggiornato per i modelli M.Y. 2016 i seguenti sistemi:

- EMD1 Sistema di gestione motore;
- Porta lato passeggero PDS1;
- Porta lato guida DCS1;
- Strumentazione ICL;
- (ACC3) Centralina di climatizzazione;
- (BCI2) Sistema elettronico allestimento.
- Sviluppato per i modelli M.Y. 2016 l'impianto iniezione CNG OCS1.
- Sviluppato per i modelli M.Y. 2016 l'impianto iniezione CNG EMO2.
- Sviluppate per il modello Serie R M.Y. 2003 e M.Y. 2013 le nuove attivazioni e regolazioni per l'impianto cambio automatico "GMS Sistema di comando cambio".

TAM-EUROPE (TVM-MARBUS)

- Sviluppato nuovo modello Vive Series Euro 6 con sistemi:
 - Cambio automatico;
 - EBS;
 - Iniezione diesel;
 - Regolazione veicolo motore;
 - Sospensioni.
- Sviluppato per il modello Vivair Series Euro 4 / Euro 5 i sistemi:
 - ABS;
 - Cambio automatico;
 - EBS;
 - Iniezione diesel;
 - Regolazione veicolo motore.

VOLKSWAGEN

- Aggiornato per il modello Crafter [16>]: il sistema "Advanced Driver Assistance Systems (ACC - LDW)":
 - "Sensori anteriori assistenza guida";
 - "Sistema controllo cambio corsia";
 - "Telecamera retrovisiva".
- Aggiunte per il modello Crafter [16>]:
 - Le regolazioni, le attivazioni e modificata la gestione degli errori dei sistemi:
 - Airbag;
 - Elettronica sterzo;

- Porta lato conducente posteriore;
- Porta lato conducente;
- Porta lato passeggero posteriore;
- Porta lato passeggero;
- Riscaldamento supplementare.
- Le regolazioni per l'impianto ABS/ESP;
- Le regolazioni e le attivazioni per l'impianto body computer;
- Le regolazioni e le attivazioni per l'impianto strumentazione.

VOLVO TRUCKS

Sviluppata per i modelli Euro 5 l'attivazione "Visualizzazione dei valori dei sensori" presente nell'impianto terzo asse sterzante.

MERCATO NORD AMERICA

CATERPILLAR Engine

Aggiornato l'impianto iniezione diesel Caterpillar.

CUMMINS Engine

- Aggiornata per l'impianto iniezione diesel Cummins Core 1 l'attivazione "Prestazione bilanciamento cilindri".
- Aggiornata per l'impianto iniezione diesel Cummins Core 2 la regolazione "Adattamento regime minimo".

DODGE

Aggiornata per il modello RAM l'attivazione "Duty cycle PWM frizione ventola" presente nell'impianto iniezione diesel.

FREIGHTLINER

- Per i veicoli con motore Detroit:
- Migliorato il funzionamento del TGS3;
- Migliorate le attivazioni "Disinserimento cilindri" e "Codifica iniettori" per il sistema iniezione diesel "EPA 98/04";
- Per i motori "EPA 98/04" con numero di cilindri superiore a sei, sviluppata la diagnosi completa;
- Aggiornato per i modelli 2018 l'impianto "(RDF) Sensore radar frontale";

- Sviluppata per i modelli Euro 6 la regolazione "Customer maintenance - Change service interval" presente nell'impianto "VMCU centralina principale veicolo".
- Sviluppata per il modello FMX l'attivazione "Disinserimento degli iniettori" presente nell'impianto iniezione diesel "EMS Sistema di gestione motore".

WABCO

- Aggiornato per rimorchi e semirimorchi l'impianto EBS "T-EBS E".
- Sviluppata una nuova variante nell'impianto "EBS 3".

- Aggiornato per i modelli 2018 l'impianto cambio automatico Detroit.

NAVISTAR\MAXXFORCE Engine

- Aggiornato l'impianto iniezione diesel Navistar-MaxxForce:
- Ottimizzata la lettura del parametro "Engine Fuel rail pressure" presente nel motore "MaxxForce 11/13 (2008-2009)";
- Sviluppata nuova parametrizzazione "Engine Idle Shutdown Timer Mode" per motori "MaxxForce 7" e "DT" prima del MY 2010.

VOLVO TRUCKS

- Sviluppata per i modelli con motore "VOLVO with DEUTSCH 9 PIN connector" l'attivazione "Visualizzazione dei valori dei sensori" presente nell'impianto terzo asse sterzante.
- Sviluppata per i modelli con motore "VOLVO with OBD II 16 PIN connector" la regolazione "Customer maintenance - Change service interval" presente nell'impianto "VMCU centralina principale veicolo".

SCHEMI ELETTRICI

ALLISON

Sviluppato nuovo schema Allison 3000-4000 generazione 5 presente nelle seguenti marche:

- IRIZAR – Integral;
- ALEXANDER DENNIS;
- ALLEGRO;
- BLUE BIRD;
- COBUS;
- DAF;
- DENNIS EAGLE;
- E-ONE;
- FODEN;
- FORD;
- FREIGHTLINER;
- GMC;
- HINO;
- INTERNATIONAL;
- IVECO;
- IVECO BUS;
- KENWORTH;
- MACK;
- MCI;
- OPTARE;
- PETERBILT;
- STERLING;
- TATA DAEWOO;
- TEMSA;
- TERBERG;
- TRANSMISSION;
- VAN HOOL;
- VOLVO TRUCKS;
- WESTERN STAR.

CATERPILLAR

Sviluppato nuovo schema iniezione diesel CATERPILLAR C7 nei veicoli:

- CHEVROLET Kodiak;
- FORD F 750;
- FORD F 650.

CUMMINS

• Sviluppato nuovo schema iniezione diesel CUMMINS ISL8.9/ISL nel veicolo ALEXANDER DENNIS Enviro 500.

• Sviluppato nuovo schema iniezione diesel CUMMINS ISB/ISBe nei veicoli:

- PETERBILT 210;
- KENWORTH K360.

DETROIT

• Sviluppato nuovo schema iniezione diesel DETROIT EPA 07/10/13 nel veicolo VAN HOOL Detroit Diesel - Mercedes Benz.

• Sviluppato nuovo schema riduzione catalitica selettiva DETROIT EPA 07/10/13 nel veicolo VAN HOOL Detroit Diesel - Mercedes Benz.

WABCO

Sviluppato nuovo schema ABS E presente nelle seguenti marche:

- E-ONE;
- FODEN;
- FORD;
- FREIGHTLINER;
- INTERNATIONAL;
- KENWORTH;
- MACK;
- PETERBILT;
- STERLING;
- UD TRUCKS (NISSAN DIESEL).

Estesa copertura schemi, associazione schede generiche, correzioni ed aggiunte varie per i modelli delle seguenti marche:

- Bredamenarini;
- Daily Irisbus;
- Ford F Series;
- Heuliez bus;
- Iveco bus;
- Volvo bus.

Link errore/schema elettrico

ABS

Sviluppato link errore per lo schema elettrico "Wabco ABS E" presente nelle seguenti marche:

- E-ONE;
- FODEN;
- FORD;
- FREIGHTLINER;
- INTERNATIONAL;
- KENWORTH;
- MACK;
- PETERBILT;
- STERLING;
- UD TRUCKS (NISSAN DIESEL).

Cambio automatico

Sviluppato link errore per lo schema elettrico "Allison 3000-4000 generazione 5" presente nelle seguenti marche:

- IRIZAR – Integral;
- ALEXANDER DENNIS;
- ALLEGRO;
- BLUE BIRD;
- COBUS;
- DAF;
- DENNIS EAGLE;
- E-ONE;
- FODEN;
- FORD;
- FREIGHTLINER;
- GMC;
- HINO;
- INTERNATIONAL;
- IVECO;
- IVECO BUS;

- KENWORTH;
- MACK;
- MCI;
- OPTARE;
- PETERBILT;
- STERLING;
- TATA DAEWOO;
- TEMSA;
- TERBERG;
- TRANSMISSION;
- VAN HOOL;
- VOLVO TRUCKS;
- WESTERN STAR.

Iniezione diesel

Sviluppato link errore per lo schema elettrico "CATERPILLAR C7" presente nelle seguenti marche:

- CHEVROLET;
- FORD.
- Sviluppato link errore per lo schema elettrico "CUMMINS ISL8.9/ISL" presente nella marca ALEXANDER DENNIS.
- Sviluppato link errore per lo schema elettrico "CUMMINS ISB/ISBe" presente nelle seguenti marche:
 - PETERBILT;
 - KENWORTH.
- Sviluppato link errore per lo schema elettrico "DETROIT EPA 07/10/13" presente nella marca VAN HOOL.

Riduzione catalitica selettiva

Sviluppato link errore per lo schema elettrico "DETROIT EPA 07/10/13" presente nella marca VAN HOOL.

DASHBOARD

CHEVROLET, GMC e ISUZU

Sviluppate dashboard procedure disinserimento cilindri e rigenerazione per i veicoli con iniezione diesel GMC Duramax.

FREIGHTLINER, INTERNATIONAL, KENWORTH, PETERBILT, WESTERN STAR, E-ONE

Sviluppate dashboard procedure disinserimento cilindri e rigenerazione per i veicoli con motore Detroit Diesel - Mercedes Benz.

BLUE BIRD, CATERPILLAR, FORD e INTERNATIONAL

Sviluppate dashboard procedure disinserimento iniettori per i veicoli con iniezione diesel Navistar-MaxxForce.

MERCEDES

• Sviluppate dashboard procedure disinserimento cilindri e rigenerazione per il modello Sprinter 906.

• Sviluppate dashboard procedure disinserimento cilindri e rigenerazione per il modello MPIV.

• Sviluppate nuove dashboard "WS Gruppo Asse Posteriore" e "WS Gruppo Asse Anteriore" per i seguenti modelli:

- Actros MPII (M.Y. 2003);
- Actros MPIII (M.Y. 2008).

SCANIA

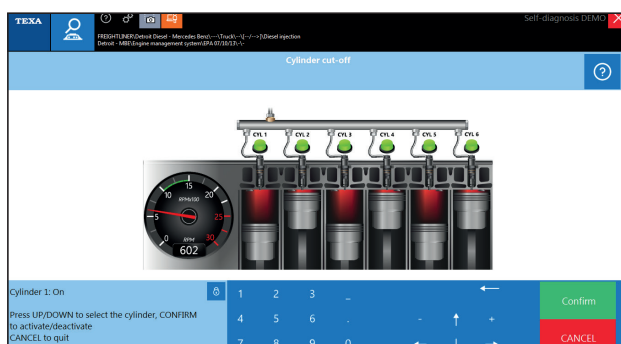
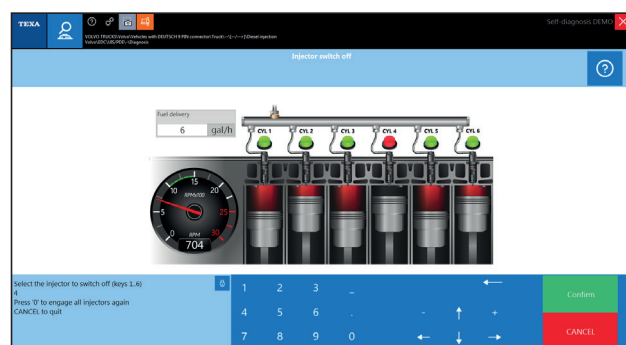
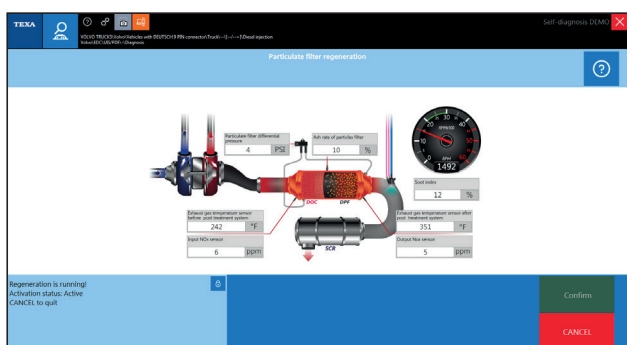
Sviluppate dashboard procedure disinserimento cilindri per i modelli M.Y. 2016.

VOLVO\RENAULT TRUCK

Sviluppate dashboard procedure disinserimento cilindri e rigenerazione per i modelli europei Euro 4, Euro 5 ed Euro 6.

VOLVO\MACK\UD NISSAN HEAVY DUTY

Sviluppate dashboard procedure disinserimento cilindri e rigenerazione per i modelli Nord America "with DEUTSCH 9 PIN CONNECTOR" e modelli "with OBD II 16 PIN connector".





Maggiori dettagli circa queste funzionalità
e la loro applicabilità ai veicoli,
sono disponibili all'indirizzo:

www.texa.com/coverage

AVVISO IMPORTANTE

A partire dal mese di marzo 2019, le nuove versioni del software IDC5 non supporteranno più gli strumenti AXONE 4 con numero di serie che inizia con DA4.

Per maggiori informazioni vi invitiamo a contattare il vostro rivenditore TEXA di fiducia.

Aggiornamento copertura marche - Versione 46

TRUCK

AEBI
AGRALE
 ASTRA
 AUTOCAR
 BEIFANG BENCHI
BMC
 BREMACH
 BSI VEICOLI
 BUCHER-SCHÖRLING
 CARMICHAEL
 CATERPILLAR
 CHEVROLET
 CMAR
 DAEWOO AVIA
 DAF
 DENNIS EAGLE
 DONGFENG
DULEVO
 EFFEDI
 ERF
 FAW
 FODEN
 FORD
 FOTON
 FREIGHTLINER
 FRESIA-METROCAB
 GAZ
 GMC
 HINO
 HYUNDAI
 INTERNATIONAL
 ISUZU
 ISUZU (North America)
 IVECO
 IVECO DVD
 IVECO LATIN AMERICA
 JAC
 JOHNSTON
 KAMAZ
 KENWORTH
 KRAZ
 MACK

MAN

MAZ
MERCEDES-BENZ
 MERCEDES-BENZ
 (BRASIL / ASIA PACIFIC)
 MITSUBISHI FUSO
 MULTICAR
 NISSAN (EUROPEAN
 MARKET)
 O.ZETA CLES
 OSHKOSH
 PETERBILT
 RAVO
 RENAULT TRUCKS
SCANIA
SCANIA (SUD AMERICA)
SCHMIDT
 SHAANXI
 SHACMAN
 SINOTRUK
 STERLING
 TATA DAEWOO
 TATRA
 TERBERG
 TEREX
 UD TRUCKS (NISSAN
 DIESEL)
 VOLKSWAGEN TRUCKS
 VOLVO TRUCKS
 WESTERN STAR

BUS

AGRALE
ALEXANDER DENNIS
 ALLEGRO
 AMZ
 AUTODROMO
 AUTOSAN
 AYATS
 BARBI
 BCI
 BEIFANG BENCHI
BEULAS

BLUE BIRD

BMC
BREDAMENARINI
 CACCIAMALI
 CAIO
CASTROSUA
 CHEVROLET
 COBUS
 COMIL
 CREDO
 CROBUS
 DAEWOO BUS
 DALLA VIA
DE SIMON
 E-ONE
 FAST
 GOLDEN DRAGON
 GULERYUZ
 HEULIEZ BUS
 HINO
 HYUNDAI
INDCAR
 IRISBUS
 IRIZAR - CARROZZE-
 RIA + ALTRI TELAI
IRIZAR - INTEGRAL
 ISUZU
 IVECO
IVECO BUS
 IVECO LATIN AMERICA
 KAMAZ
 KARSAN
 KING LONG
 LEXEA
 LIAZ
MAN
 MARCOPOLO
 MAZ (BUS)
 MCI
 MCV
 MERCEDES-BENZ
 (BRASIL / ASIA PACIFIC)
MERCEDES-BENZ

(EVOBUS)

MERKAVIM
 MITSUBISHI FUSO
 NEFAZ
NEOPLAN
NOGE
 OPTARE
 OTOKAR
 PAZ
 RAMPINI
 RENAULT BUS
 SCANIA
SCANIA (SUD AMERICA)
SETRA
 SHENLONG
 SILEO
 SITCAR
 SOLARIS
 SOLBUS
 SOR
 SUNSUNDEGUI
TAM-EUROPE
(TVM-MARBUS)
TATA HISPANO
 TCV
 TEMSA
 TOYOTA
 TOYOTA CAETANO
 TVM-MARBUS
 URSUS
 VAN HOOL
 VDL BERKHOF
 VDL BOVA
VDL BUS & COACH
VDL BUS CHASSIS
 VDL JONCKHEERE
 VISEON BUS
 VOLARE
 VOLKSWAGEN BUS
VOLVO BUS
 VOLZHANIN
WRIGHT BUS
 YUTONG

COMMERCIALI LEGGERI

AEBI
 AGRALE
 BOKIMOBIL
CHEVROLET
CITROEN
DACIA
 DAIHATSU
DFSK
 DODGE
FIAT
FORD
 FREIGHTLINER
 GAZ
 GMC
 GREAT WALL
 HYUNDAI
 ISUZU
 IVECO
 IVECO LATIN AMERICA
 KIA
 LAND ROVER
 LDV
 MAHINDRA
 MAN
 MAZDA
MERCEDES-BENZ
 MERCEDES-BENZ
 (BRASIL / ASIA PACIFIC)
MITSUBISHI
NISSAN
OPEL (GM)
PEUGEOT
 PIAGGIO
RENAULT
 SEAT
 SKODA
 SOLLERS FIAT
 SSANGYONG
 SUZUKI
 TATA
TOYOTA

VICTORIA GIOTTI VOLKSWAGEN

ROMORCHIO
E SEMIRIMORCHIO
 BENDIX
 BPW
 CARRIER TRANSICOLD
 HALDEX
 KNORR - BREMSE
 MERITOR - WABCO
 THERMO KING
 WABASH
 WABCO

POWER TRAIN

ALLISON
 BENDIX
BOSCH
 CATERPILLAR
 CUMMINS
 DETROIT - MBE
 DEUTZ
 EATON
EBERSPACHER
FPT (IVECO MOTORS)
 INTERNATIONAL
ISUZU
KNORR - BREMSE
 MERCEDES BENZ
 MTU
 MWM
 PACCAR
 SCANIA
VM MOTORI
 VOITH
 VOLVO PENTA
 WABCO
 WEBASTO-SPHEROS
 ZF

LEGENDA

 Marche che presentano aggiornamenti in questa versione

 Marche che non presentano aggiornamenti in questa versione



facebook.com/texacom



instagram.com/texacom



twitter.com/texacom



linkedin.com/company/texa



youtube.com/texacom



plus.google.com/+TEXAcom

AVVERTENZA

I marchi e i segni distintivi delle case costruttrici di veicoli presenti in questo documento hanno il solo scopo di informare il lettore sulla potenziale idoneità dei prodotti TEXA qui menzionati ad essere utilizzati per i veicoli delle suddette case. I riferimenti alle marche, modelli e sistemi elettronici contenuti nel presente documento devono intendersi come puramente indicativi, in quanto i prodotti e software TEXA - essendo soggetti a continui sviluppi e aggiornamenti - al momento della lettura del seguente documento, potrebbero non essere in grado di effettuare la diagnosi di tutti i modelli e sistemi elettronici di ciascuna di tali case costruttrici. Pertanto, prima dell'acquisto, TEXA suggerisce di verificare, sempre, la "Lista copertura diagnosi" del prodotto e/o software presso i Rivenditori autorizzati TEXA. **Le immagini e le sagome dei veicoli presenti in questo documento hanno il solo scopo di facilitare l'individuazione della categoria di veicolo (auto, camion, moto ecc.) cui il prodotto e/o software TEXA è dedicato.** Dati, descrizione e illustrazioni possono variare rispetto a quanto descritto nel presente documento. TEXA S.p.A. si riserva il diritto di apportare qualsiasi modifica ai suoi prodotti, senza avviso alcuno.

BLUETOOTH è un marchio di proprietà Bluetooth SIG, Inc., U.S.A. con licenza per TEXA S.p.A.

Android is a trademark of Google Inc

Copyright TEXA S.p.A.

12/2018 - Italiano



Verifica la grande copertura offerta da TEXA:

www.texa.com/coverage

Compatibilità e specifiche minime di sistema di IDC5:

www.texa.com/system



TEXA S.p.A.

Via 1 Maggio, 9
 31050 Monastier di Treviso
 Treviso - ITALY
 Tel. +39 0422 791311
 Fax +39 0422 791300
www.texa.com - info.it@texa.com

**COMPANY WITH
 QUALITY SYSTEM
 CERTIFIED BY DNV GL
 = ISO 9001 =**