

Aggiornamento IDC5

CAR 70.0.0

TEXA

Aggiornamento software IDC5 CAR 70.0.0

L'aggiornamento **software IDC5 CAR 70** consente di utilizzare solo il meglio della diagnosi multimarca dedicata ad auto e veicoli commerciali leggeri. Un numero di sviluppi diagnostici di assoluto livello, funzioni speciali ed informazioni tecniche indispensabili per completare a regola d'arte anche le più complicate operazioni d'officina.

Sono state **aggiornate ben 70 marche**. Per 56 di queste, inoltre, sono stati sviluppati nuovi sistemi diagnostici mai rilasciati in precedenza che interessano **800 modelli**. Sono oltre 750 i sistemi diagnostici sviluppati che coinvolgono oltre 140 impianti. Il lavoro dei tecnici TEXA, inoltre, ancora una volta si è concentrato su un ulteriore aumento della copertura dei **sistemi di sicurezza attiva**, i cosiddetti ADAS, sempre più presenti nei veicoli moderni.

IDC5 CAR 70 racchiude oltre **25.000 nuove possibili selezioni** per le maggiori marche presenti sul mercato mondiale, tra le quali: **ABARTH, ACURA, ALFA ROMEO, AUDI, BENTLEY, BMW, CHEVROLET, CHRYSLER, CITROËN, DACIA, DODGE, FERRARI, FIAT, FORD, GAZ, GMC, HONDA, HUMMER, HYUNDAI, JAGUAR, JEEP, KIA, LADA, LAMBORGHINI, LAND ROVER, LEXUS, MASERATI, MAZDA, MERCEDES-BENZ, MINI, MITSUBISHI, NISSAN, OPEL (GM), PEUGEOT, PLYMOUTH, PORSCHE, RENAULT, SAAB, SCION, SEAT, SKODA, SUBARU, SUZUKI, TOYOTA, VOLKSWAGEN, VOLVO.**

N.B. software IDC5 non disponibile per gli strumenti di vecchia generazione AXONE Direct, AXONE Pad, AXONE Palmtop.

Novità IDC5 CAR 70

Diagnosi autenticata FCA

Dopo le misure di protezione che il Gruppo FCA ha introdotto nel 2017, per inibire le possibilità di intervento sui loro modelli più recenti, TEXA in collaborazione con FCA ha predisposto nel software IDC5 tutto il necessario per consentire ai clienti di procedere alla diagnosi FCA direttamente dallo strumento TEXA in totale conformità e sicurezza sulle vetture del Gruppo interessate dotate di centraline SGW.

Attraverso IDC5 CAR, il meccanico può accreditarsi sul sito FCA ed acquistare i necessari crediti (token) per poter procedere alla diagnosi FCA direttamente dal proprio strumento TEXA. Il software avvisa di volta in volta se uno specifico veicolo è dotato di centralina SGW, mostrando all'autoriparatore uno speciale messaggio che gli consentirà di accedere alla diagnosi certificata FCA.

FCA ha reso disponibile questa prima versione in modalità "Test sul Campo" e chiediamo la vostra collaborazione nel segnalarci eventuali anomalie che dovessero venir riscontrate durante l'utilizzo.

RCCS 2

A partire da questo aggiornamento è possibile utilizzare anche **RCCS 2**, la nuova soluzione completa e professionale, ideale per effettuare tutte **le operazioni di calibrazione delle telecamere e dei radar**.

RCCS 2 permette al meccanico di gestire in modo indipendente tutte le fasi di lavoro, offrendo un servizio **semplice, sicuro** e altamente **professionale**. È composta da un robusto supporto principale, regolabile in altezza grazie all'**azionamento elettrico** di cui dispone, e anche perpendicolarmente rispetto al veicolo, agendo sulla pratica manopola posta sul retro della struttura. La barra di regolazione è equipaggiata con due **distanziometri**, una **piastra**

metallica di calibrazione scorrevole con un laser per il puntamento del radar frontale del veicolo. Sopra la struttura è presente **un'ulteriore livella laser** utile per trovare il centro semplicemente puntandola sul logo anteriore del mezzo.

Questa dotazione tecnologica permette di collocare la struttura e di allinearla in modo corretto rispetto al veicolo ed al pavimento con grande **facilità**, assoluta **precisione** ed in totale **sicurezza**.

Il software IDC5 CAR guida il meccanico passo dopo passo in tutte le fasi, grazie alla presenza di **schede help dedicate** e specificatamente **sviluppate per ciascun veicolo**.



Maggiori dettagli circa queste funzionalità e la loro applicabilità ai veicoli, sono disponibili all'indirizzo:

www.texa.com/coverage

Info Connect

IDC5 CAR 70 supporta l'utilizzo di **Info Connect***, l'innovativo **servizio di diagnosi remota multimarca** che TEXA mette a disposizione di tutti i tecnici riparatori per portare a termine determinate operazioni non ancora presenti negli aggiornamenti software o che potrebbero risultare complesse e inusuali per l'attività che l'officina svolge abitualmente.

Il suo funzionamento è molto semplice: è sufficiente collegare l'interfaccia Info Connect alla presa di diagnosi del veicolo ed allo strumento visualizzatore in dotazione*.

A questo punto, **utilizzando il software IDC5 CAR**, l'operatore clicca sulla voce "Info Connect" ed avvia la remotizzazione della diagnosi: **un esperto TEXA entra in comunicazione diretta** ed in tempo reale con il veicolo, proprio come se si trovasse a fianco del meccanico, e **porterà a termine in poco tempo l'operazione desiderata**.



*Info Connect è utilizzabile con AXONE Nemo, AXONE 5 o con un PC dotato di sistema operativo Windows 10 ed è disponibile per gli abbonati TEX@INFO Call Center CAR che hanno acquistato una carta prepagata ricaricabile TEXA eCard. Servizio attualmente disponibile solo in Italia.

DoIP Node

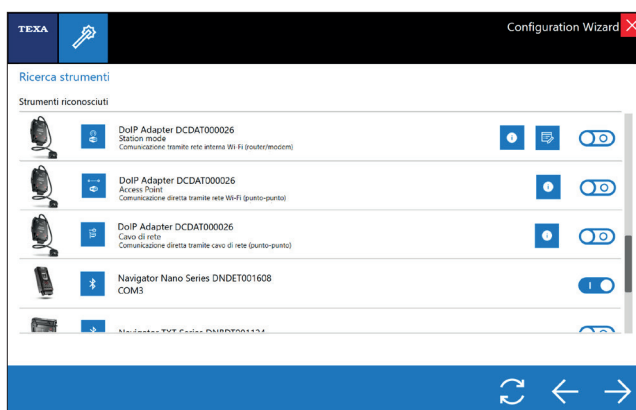
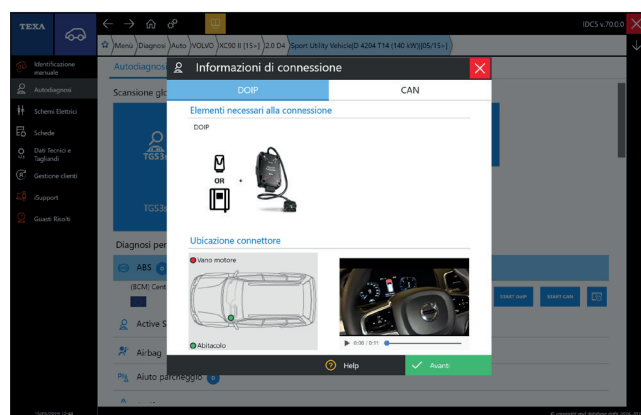
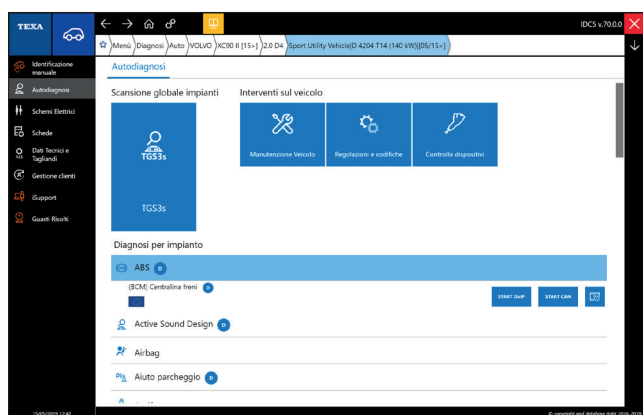
DoIP NODE è l'adattatore multimarca sviluppato da TEXA che consente di effettuare operazioni di diagnosi **DoIP (Diagnosis Over Internet Protocol)** a grande velocità sui nuovi veicoli, come VOLVO, LAND ROVER e JAGUAR, che supportano il protocollo di comunicazione **UDP/TCP ISO 1340**, una nuova architettura che i costruttori stanno iniziando ad affiancare alla tradizionale linea CAN-BUS.

L'impiego del DoIP NODE rappresenta un grande vantaggio per il meccanico, perché **non deve sostituire la strumentazione TEXA** che già possiede,

ma solo integrarne il funzionamento utilizzandolo ogni qualvolta il mezzo sul quale sta operando lo dovesse richiedere.

Dalla versione IDC5 CAR 70, dopo la selezione del veicolo, è presente un nuovo pulsante, **STARTDoIP**, che consente di avviare la diagnosi sui veicoli dotati del suddetto protocollo di comunicazione.

ATTENZIONE! Verificare nel TEXA APP che sia stata attivata l'APP "DoIP NODE".



Novità funzioni speciali mercato Europa

Vediamo di seguito un piccolo estratto di tutte le novità e degli aggiornamenti contenuti nella versione CAR 70.0.0:

ASSISTENZA AL PARCHEGGIO

JAGUAR: F-Pace [16>] (X761), I-Pace [18>] (X590), XE [15>] (X760) Sedan, XF [15>] (X260) Sedan, XF [15>] (X260) Sedan S, XF [17>] (X260) Sportbrake, XF [17>] (X260) Sportbrake S.

LAND ROVER: Discovery V [17>] (L462), Range Rover IV [13>] (L405), Range Rover Sport II [14>] (L494), Range Rover Velar [17>] (L560).

ASSISTENZA ALLA GUIDA

LAMBORGHINI: Urus [18>].

AUDI: A6 [18>] (4K2), A6 [18>] (4K5) Avant, A7 [18>] (4KA) Sportback, Q7 [15>] (4MB), Q8 [18>] (4MN), SQ7 [16>] (4MB).

CITROËN: Berlingo [02>08] (M59), Berlingo [08>18] (B9), DS3 [10>] (A55/A56), DS3 [13>] (A55/A56) Cabrio.

JAGUAR: F-Pace [16>] (X761), I-Pace [18>] (X590), XE [15>] (X760) Sedan, XF [15>] (X260) Sedan, XF [15>] (X260) Sedan S, XF [17>] (X260) Sportbrake, XF [17>] (X260) Sportbrake S.

JEEP: Cherokee [01>07] (KJ), Liberty [00>07] (KJ).

LAND ROVER: Discovery V [17>] (L462), Range Rover IV [13>] (L405), Range Rover Sport II [14>] (L494), Range Rover Velar [17>] (L560).

MITSUBISHI: Eclipse Cross [18>] (GK).

OPEL: Grandland X [17>].

PEUGEOT: 2008 [13>] (A9), 208 [12>] (A9), Partner Tepee [08>18] (B9).

SUZUKI: Vitara [15>] (APK).

VOLKSWAGEN: Passat B6 [04>10] (3C2), Passat B6 [05>10] (3C5) Variant, Passat B7 [10>14] (362), Passat B7 [10>14] (365) Variant, Touareg [18>] (CR7), Touran [06>10] (1T2) Facelift, Touran [10>15] (1T3) Facelift.

CALIBRAZIONE TELECAMERA/ RADAR

CITROËN: Berlingo [08>18] (B9), DS3 [10>] (A55/A56), DS3 [13>] (A55/A56) Cabrio.

JAGUAR: F-Pace [16>] (X761), I-Pace [18>] (X590),

XE [15>] (X760) Sedan, XF [15>] (X260) Sedan, XF [15>] (X260) Sedan S, XF [17>] (X260) Sportbrake, XF [17>] (X260) Sportbrake S.

LAND ROVER: Discovery V [17>] (L462), Range Rover IV [13>] (L405), Range Rover Sport II [14>] (L494), Range Rover Velar [17>] (L560).

PEUGEOT: 2008 [13>] (A9), 208 [12>] (A9), Partner Tepee [08>18] (B9).

SUZUKI: Vitara [15>] (APK).

CAMBIO LINGUA

LAMBORGHINI: Urus [18>].

AUDI: A6 [18>] (4K2), A6 [18>] (4K5) Avant, A7 [18>] (4KA) Sportback, Q7 [15>] (4MB), Q8 [18>] (4MN), SQ7 [16>] (4MB).

VOLKSWAGEN: Touareg [18>] (CR7).

FAST FIT

LAMBORGHINI: Aventador [11>] LP 700-4, Aventador [12>] LP 700-4 Roadster, Aventador [13>] LP 720-4 50° Anniversario, Aventador [13>] LP 720-4 50° Anniversario Roadster, Aventador [15>] LP 750-4 SV, Aventador [16>] LP 740-4 S, Aventador [16>] LP 750-4 SV Roadster, Aventador [17>] LP 740-4 S Roadster, Aventador [18>] LP 770-4 SVJ, Huracan [14>] LP 610-4, Huracan [16>] LP 580-2, Huracan [16>] LP 610-4 Spyder, Urus [18>].

PORSCHE: Panamera [09>16] (970).

AUDI: A3 [12>] (8V1), A3 [12>] (8VA) Sportback, A3 [14>] (8V7) Cabrio, A3 [14>] (8VS) Sedan, A4 [07>15] (8K2), A4 [07>15] (8K5) Avant, A4 [09>15] (8KH) Avant Allroad, A5 [07>16] (8T3) Coupé, A5 [09>16] (8F7) Cabrio, A5 [09>16] (8TA) Sportback, A6 [11>18] (4G2), A6 [11>18] (4G5) Avant, A6 [13>18] (4GH) Avant Allroad, A6 [18>] (4K2), A6 [18>] (4K5) Avant, A7 [10>18] (4GA) Sportback, A7 [18>] (4KA) Sportback, Q2 [16>] (GA).

CHRYSLER: Aspen [07>09] (HG).

CITROËN: Berlingo [02>08] (M59), Berlingo [18>] (K9), C 3 [16>] (B61), C 3 Aircross [17>] (A88), C 4 Cactus [14>] (E3/F3), C 4 Grand Picasso/SpaceTourer

[13>] (B78), C 4 Picasso/SpaceTourer [13>] (B78), C-Elysée [12>], DS7 Crossback [18>] (X74), Jumpy 3 [07>16] (G9), SpaceTourer [16>] (K0).

DODGE: Dakota [04>12] (ND), Durango [04>09] (HB).

FORD: Fusion [13>] (CD391) Sedan, Mustang VI [15>] (S550) Cabrio, Mustang VI [15>] (S550) Coupé.

HOLDEN: Insignia [15>].

HYUNDAI: H-1/H300/iMAX/iLOAD (TQ), i30 [17>] (PD), i30 [17>] (PD) Kombi, i30 [18>] (PD) N, i40 [15>] (VF) Kombi Facelift, i40 [15>] (VF) Sedan Facelift, Kona [17>] (OS), Tucson [19>] (TL) Facelift.

INFINITI: Q30 [15>] (H15), QX30 [16>] (H15).

GOMMISTI

LAMBORGHINI: Aventador [11>] LP 700-4, Aventador [12>] LP 700-4 Roadster, Aventador [13>] LP 720-4 50° Anniversario, Aventador [13>] LP 720-4 50° Anniversario Roadster, Aventador [15>] LP 750-4 SV, Aventador [16>] LP 740-4 S, Aventador [16>] LP 750-4 SV Roadster, Aventador [17>] LP 740-4 S Roadster, Aventador [18>] LP 770-4 SVJ.

PORSCHE: Panamera [09>16] (970).

AUDI: A3 [12>] (8V1), A3 [12>] (8VA) Sportback, A3 [14>] (8V7) Cabrio, A3 [14>] (8VS) Sedan, A6 [11>18] (4G2), A6 [11>18] (4G5) Avant, A6 [13>18] (4GH) Avant Allroad, A7 [10>18] (4GA) Sportback, Q2 [16>] (GA), Q3 [19>] (F3B), RS3 [15>] (8VA) Sportback, RS3 [17>] (8VS) Sedan, RS6 [13>18] (4G5) Avant, RS7 [13>18] (4GA) Sportback, S3 [14>] (8V1), S3 [14>] (8V7) Cabrio, S3 [14>] (8VA) Sportback, S3 [14>] (8VS) Sedan, S6 [12>18] (4G2), S6 [12>18] (4G5) Avant.

FORD: Fusion [13>] (CD391) Sedan, Mustang VI [15>] (S550) Cabrio, Mustang VI [15>] (S550) Coupé.

LAND ROVER: Discovery Sport [15>] (L550), Discovery V [17>] (L462), Range Rover Evoque [11>19] (L538), Range Rover IV [13>] (L405), Range Rover Sport II [14>] (L494), Range Rover Velar [17>] (L560).

MASERATI: Coupé [01>07] (M138), Coupé GranSport [05>07] (M138), Spyder [01>07] (M138), Spyder GranSport [05>07] (M138).

MERCEDES-BENZ: A [04>12] (169), A [04>12] (169) Coupé, B [05>11] (245), C [00>07] (203), C [00>07] (203) Sportcoupé, C [01>07] (203) T, CLK [02>09]

(209) Coupé, CLK [02>10] (209) Cabrio, SLR [04>09] (199) Roadster.

MITSUBISHI: Eclipse Cross [18>] (GK), Xpander [18>] (NC).

OPEL: Grandland X [17>].

SEAT: Ateca [16>] (KH), Leon [12>] (5F1), Leon [12>] (5F5) SC, Leon [14>] (5F8) ST, Leon [14>] (5F88) X-Perience, Tarraco [19>] (KN).

SKODA: Karoq [17>] (NU7), Kodiaq [17>] (NS7), Octavia [13>] (5E3), Octavia [13>] (5E5) Kombi, Superb B8 [15>] (3V3), Superb B8 [15>] (3V5) Wagon.

VOLKSWAGEN: Arteon [17>] (3H7), Atlas [17>] (CA1), Golf VII [12>] (5G1), Golf VII [14>] (BA5) Variant, Golf VII [14>] (BE1) EV, Golf VII [15>] (AM1) Sportsvan, Jetta [18>] (BU3), Lamando [15>], Passat B8 [14>] (3G2), Passat B8 [14>] (3G5) Variant, Passat B8 [15>] (3G5) Variant Alltrack, Polo [17>] (AW), T-Cross [19>] (C1), Teramont [17>] (CA1), Tiguan [16>] (AD1/BW2), Touran [15>] (5T), T-Roc [17>] (A11).

PNEUMATICI

JAGUAR: F-Pace [16>] (X761), F-Type [13>] (X152) Cabrio, F-Type [13>] (X152) Coupé, XE [15>] (X760) Sedan, XF [15>] (X260) Sedan, XF [15>] (X260) Sedan S, XF [17>] (X260) Sportbrake, XF [17>] (X260) Sportbrake S, XJ [10>] (X351) Sedan, XJ [13>] (X351) Sedan R.

LAND ROVER: Discovery Sport [15>] (L550), Range Rover Evoque [11>19] (L538), Range Rover IV [13>] (L405), Range Rover Sport II [14>] (L494).

PROGRAMMAZIONE MODALITÀ TRASPORTO

PORSCHE: 911 [12>] (991), Boxster [12>16] (981), Cayman [13>16] (981), Panamera [09>16] (970).

JAGUAR: F-Pace [16>] (X761), F-Type [13>] (X152) Cabrio, F-Type [13>] (X152) Coupé, XE [15>] (X760) Sedan, XF [08>15] (X250) Sedan, XF [08>15] (X250) Sedan S, XF [09>15] (X250) Sedan R, XF [12>15] (X250) Sportbrake, XF [12>15] (X250) Sportbrake S, XF [13>15] (X250) Sedan R-S, XF [13>15] (X250) Sportbrake R-S, XF [15>] (X260) Sedan, XF [15>] (X260) Sedan S, XF [17>] (X260) Sportbrake, XF [17>] (X260) Sportbrake S, XJ [10>] (X351) Sedan, XJ [13>] (X351) Sedan R.

LAND ROVER: Range Rover IV [13>] (L405), Range Rover Sport II [14>] (L494).

RIGENERAZIONE FILTRO PARTICOLATO

CITROËN: Berlingo [02>08] (M59), Berlingo [18>] (K9), C 3 [16>] (B61), C 3 Aircross [17>] (A88), C 4 Cactus [14>] (E3/F3), C 4 Grand Picasso/SpaceTourer [13>] (B78), C 4 Picasso/SpaceTourer [13>] (B78), C-Elysée [12>], DS7 Crossback [18>] (X74), SpaceTourer [16>] (K0).

PEUGEOT: 2008 [13>] (A9), 208 [12>] (A9), 3008 [16>] (P84), 301 [12>] (M3), 308 [13>] (T9), 308 [14>] (T9) Station Wagon, 5008 [17>] (P87), 508 [18>] (R8), 508 [18>] (R8) Break, Rifter [18>] (K9), Traveller [16>] (K0).

SOSTITUZIONE BATTERIA

PORSCHE: Panamera [09>16] (970).

CITROËN: Berlingo [18>] (K9), C 3 [16>] (B61), C 3 Aircross [17>] (A88), C 4 Cactus [14>] (E3/F3), C 4 Grand Picasso/SpaceTourer [13>] (B78), C 4 Picasso/SpaceTourer [13>] (B78), C-Elysée [12>], DS7 Crossback [18>] (X74), Jumpy 3 [07>16] (G9), SpaceTourer [16>] (K0).

JAGUAR: F-Pace [16>] (X761), F-Type [13>] (X152) Cabrio, F-Type [13>] (X152) Coupé, XE [15>] (X760) Sedan, XF [08>15] (X250) Sedan, XF [08>15] (X250) Sedan S, XF [09>15] (X250) Sedan R, XF [12>15] (X250) Sportbrake, XF [12>15] (X250) Sportbrake S, XF [13>15] (X250) Sedan R-S, XF [13>15] (X250) Sportbrake R-S, XF [15>] (X260) Sedan, XF [15>] (X260) Sedan S.

LAND ROVER: Discovery IV [09>16] (L319), Discovery Sport [15>] (L550), Range Rover Evoque [11>19] (L538), Range Rover IV [13>] (L405), Range

Rover Sport II [14>] (L494).

PEUGEOT: 2008 [13>] (A9), 208 [12>] (A9), 3008 [16>] (P84), 301 [12>] (M3), 308 [13>] (T9), 308 [14>] (T9) Station Wagon, 5008 [17>] (P87), 508 [18>] (R8), 508 [18>] (R8) Break, Rifter [18>] (K9), Traveller [16>] (K0).

SOSTITUZIONE PASTIGLIE FRENI

FORD: Fusion [13>] (CD391) Sedan, Mustang VI [15>] (S550) Cabrio, Mustang VI [15>] (S550) Coupé.

JAGUAR: F-Pace [16>] (X761), I-Pace [18>] (X590), XE [15>] (X760) Sedan, XF [15>] (X260) Sedan, XF [15>] (X260) Sedan S, XF [17>] (X260) Sportbrake, XF [17>] (X260) Sportbrake S, XJ [10>] (X351) Sedan, XJ [13>] (X351) Sedan R.

LAND ROVER: Discovery V [17>] (L462), Range Rover IV [13>] (L405), Range Rover Sport II [14>] (L494), Range Rover Velar [17>] (L560).

TPMS

JAGUAR: F-Pace [16>] (X761), F-Type [13>] (X152) Cabrio, F-Type [13>] (X152) Coupé, XE [15>] (X760) Sedan, XF [15>] (X260) Sedan, XF [15>] (X260) Sedan S, XF [17>] (X260) Sportbrake, XF [17>] (X260) Sportbrake S, XJ [10>] (X351) Sedan, XJ [13>] (X351) Sedan R.

LAND ROVER: Discovery Sport [15>] (L550), Range Rover Evoque [11>19] (L538), Range Rover IV [13>] (L405), Range Rover Sport II [14>] (L494).

VEICOLI ELETTRICI

RENAULT: Alpine A110 [17>], Kangoo II [11>] (X61/FW) ZE, Megane IV [16>] (B9A) Hatchback, Megane IV [16>] (K9A) Grandtour, Twingo III [14>] (X07/BC), Zoe [13>] (X10).

Novità DASHBOARD

CAMBIO AUTOMATICO

PORSCHE: 911 [05>13] (997).

VOLVO: V60 II [18>], XC40 [17>], XC60 II [17>].

INIEZIONE DIESEL

VOLVO: S90 II [16>], V60 II [18>], V90 II [16>], V90 II [17>] Cross Country, XC60 II [17>], XC90 II [15>].

Novità schede tecniche

ABS

ALFA ROMEO: Giulia [16>] (952), Stelvio [17>] (949).

ADVANCED DRIVER ASSISTANCE SYSTEMS (ACC – LDW)

FIAT: Ducato (X290) FL [14>].

IVECO: Daily 12, Daily 14, Daily 16.

MAN: TGE.

MERCEDES-BENZ: Sprinter III (906), Sprinter III (906) M.Y. 2013, Vito [14>] (447) VAN, V-Klasse [14>] (447).

MERCEDES-BENZ (LATAM/ASIA PACIFIC): Sprinter III (906).

VOLKSWAGEN: California T6 [15>] (SG), Caravelle T6 [15>] (SG), Crafter [16>] (SY-SZ), Multivan T6 [15>] (SG), Transporter T6 [15>] (SG-SF).

ASSISTENZA PER IL CAMBIO CORSIA

AUDI: A3 [12>] (8V1), A3 [12>] (8VA) Sportback, A3 [14>] (8V7) Cabrio, A3 [14>] (8VS) Sedan, A4 [07>15] (8K2), A4 [07>15] (8K5) Avant, A4 [09>15] (8KH) Avant Allroad, A4 [15>] (8W2), A4 [15>] (8W5) Avant, A4 [16>] (8WH) Avant Allroad, A5 [07>16] (8T3) Coupé, A5 [09>16] (8F7) Cabrio, A5 [09>16] (8TA) Sportback, A6 [04>11] (4F2), A6 [04>11] (4F5) Avant, A6 [05>11] (4FH) Avant Allroad, A6 [11>18] (4G2), A6 [11>18] (4G5) Avant, A6 [13>18] (4GH) Avant Allroad, A6 [18>] (4K2).

VOLKSWAGEN: Arteon [17>] (3H7), Passat B8 [14>] (3G5) Variant, Tiguan [16>] (AD1/BW2), Touareg [10>18] (7P5), Touareg [18>] (CR7), Touran [15>] (5T).

ASSISTENZA PER IL MANTENIMENTO CORSIA

AUDI: A1 [11>18] (8X1/8XF), A1 [12>18] (8XA/8XK) Sportback, A1 [19>] (GBA) Sportback, A3 [12>] (8V1), A3 [12>] (8VA) Sportback, A3 [14>] (8V7) Cabrio, A3 [14>] (8VS) Sedan, A4 [07>15] (8K2), A4 [07>15] (8K5) Avant, A4 [09>15] (8KH) Avant Allroad, A4 [15>] (8W2), A4 [15>] (8W5) Avant, A4 [16>] (8WH) Avant Allroad, A5 [07>16] (8T3) Coupé, A5 [09>16]

(8F7) Cabrio, A5 [09>16] (8TA) Sportback, A5 [16>] (F53) Coupé, A5 [16>] (F57) Cabrio, A5 [16>] (F5A) Sportback.

SEAT: Leon [12>] (5F1), Leon [12>] (5F5) SC, Leon [14>] (5F8) ST, Leon [14>] (5F88) X-Perience, Mii [12>] (KF1).

SKODA: Citigo [12>] (NF1), Octavia [13>] (5E3), Octavia [13>] (5E5) Kombi, Superb B8 [15>] (3V3), Superb B8 [15>] (3V5) Wagon.

VOLKSWAGEN: Arteon [17>] (3H7), Bora [06>13] (1K2), Eos [11>] (1F8), Golf VI [08>13] (5K1), Golf VI [09>13] (AJ5) Variant, Golf VI [09>14] (521) Plus, Golf VI [11>15] (517) Cabriolet, Golf VII [12>] (5G1), Golf VII [14>] (BA5) Variant, Golf VII [14>] (BE1) EV, Golf VII [15>] (AM1) Sportsvan, Jetta [10>14] (AJ) SportWagen, Jetta [10>18] (162), Lamando [15>], Passat B8 [14>] (3G2), Passat B8 [14>] (3G5) Variant, Passat B8 [15>] (3G5) Variant Alltrack, Passat CC [12>17] (358) Facelift, Polo [17>] (AW).

CONTROLLO DISTANZA

ALFA ROMEO: Giulia [16>] (952), Stelvio [17>] (949).

SKODA: Kodiaq [17>] (NS7).

INIEZIONE DIESEL

AUDI: A1 [11>18] (8X1/8XF), A1 [12>18] (8XA/8XK) Sportback, A3 [03>13] (8P1), A3 [03>13] (8PA) Sportback, A3 [08>14] (8P7) Cabrio.

MERCEDES-BENZ: Sprinter IV (907/910) M.Y. 2018.

SEAT: Altea [04>15] (5P1), Altea Freetrack [07>15] (5P8), Altea XL [06>15] (5P5), Ibiza [08>15] (6J1) Sportcoupé, Ibiza [08>15] (6J5), Ibiza [10>15] (6J8) ST, Leon [05>12] (1P1), Toledo [12>] (KG3).

SKODA: Fabia [07>14] (5J2/582), Fabia [07>14] (5J5) Kombi, Octavia [04>13] (1Z3), Octavia [04>13] (1Z5) Kombi, Praktik [07>15] (5J7), Rapid [13>] (NH1) Spaceback, Rapid [13>] (NH3), Roomster [06>15] (5J7), Superb B6 [08>15] (3T4), Superb B6 [09>15] (3T5) Kombi, Yeti [09>17] (5L7).

VOLKSWAGEN: Beetle (Maggiolino) [11>] (5C1/5C2), Beetle (Maggiolino) [13>] (5C7/5C8) Cabriolet, Golf VI [08>13] (5K1), Golf VI [09>13] (AJ5) Variant, Golf VI [09>14] (521) Plus, Golf VI [11>15] (517) Cabriolet,

Jetta [05>10] (1K2), Jetta [10>18] (162), Passat B6 [04>10] (3C2), Passat B6 [05>10] (3C5) Variant, Passat B7 [10>14] (362), Passat B7 [10>14] (365) Variant, Polo [09>14] (6R1), Touran [10>15] (1T3) Facelift.

REGOLAZIONE VELOCITÀ

ALFA ROMEO: Giulia [16>] (952), Stelvio [17>] (949).

SKODA: Kodiaq [17>] (NS7).

RISCALDAMENTO AUSILIARIO

MERCEDES-BENZ: Vito [14>] (447) VAN, V-Klasse [14>] (447).

SPIA SERVIZIO

BMW: 5 [17>] (G30), 5 [17>] (G31) Touring, 6 [18>] (G32) Gran Turismo.

CHRYSLER: 300/300C [05>10] (LX), 300/300C [05>10] (LX) Wagon, 300/300C [11>] (LD).

CITROËN: C 3 [16>] (B61), C 3 Aircross [17>] (A88).

DACIA: Duster [18>] (HJ).

DODGE: RAM 1500 [11>] (DS).

FORD: Escape III [17>] (C520) Facelift, Figo [15>] (B562), Figo Aspire [15>] (B562), Galaxy III [15>] (CD390), Ka+ [16>] (B562), Kuga II [13>17] (C520).

HONDA: Civic IX [12>17] (FB/FG) Hatchback, Civic IX [12>17] (FB/FG) Hatchback Hybrid, Civic IX [14>18] (FB/FG) Wagon, Civic X [17>] (FC/FK) Coupé, Civic X [17>] (FC/FK) Hatchback, Civic X [17>] (FC/FK) Sedan.

HYUNDAI: Elantra [16>] (AD) Sedan, Genesis [14>16] (DH), H350, I30 [17>] (PD), I30 [17>] (PD) Kombi, Kona [17>] (OS), Veloster [11>] (FS) Coupé.

INFINITI: QX70 [14>] (S51).

JEEP: Compass [17>] (MP/MX), Renegade [14>] (BU).

KIA: Stonic [17>] (YB).

LAND ROVER: Discovery V [17>] (L462), Freelander II [13>15] (L359) Facelift, Range Rover IV [13>] (L405), Range Rover Velar [17>] (L560).

LEXUS: RC (C1) F [14>], RX (L2) 200t [15>], RX (L2) 300 [17>], RX (L2) 350 [15>], RX (L2) 350L [18>], RX (L2) 450h [15>].

MAN: TGE.

TELECAMERA ANTERIORE

ALFA ROMEO: Giulia [16>] (952), Stelvio [17>] (949).

AUDI: A1 [11>18] (8X1/8XF), A1 [12>18] (8XA/8XK) Sportback, A1 [19>] (GBA) Sportback, A3 [12>] (8V1), A3 [12>] (8VA) Sportback, A3 [14>] (8V7) Cabrio, A3 [14>] (8VS) Sedan, A4 [07>15] (8K2), A4 [07>15] (8K5) Avant, A4 [09>15] (8KH) Avant Allroad, A4 [15>] (8W2), A4 [15>] (8W5) Avant, A4 [16>] (8WH) Avant Allroad, A5 [07>16] (8T3) Coupé, A5 [09>16] (8F7) Cabrio.

CHRYSLER: 300/300C [11>] (LD).

DODGE: Charger [11>] (LD), Durango [11>] (WD).

JEEP: Grand Cherokee [13>] (WK2) Facelift.

LANCIA: Thema [11>14].

RENAULT: Grand Scenic IV [17>] (R9), Koleos II [17>] (HC), Scenic IV [16>] (J9).

RENAULT SAMSUNG: QM6 [17>].

SEAT: Leon [12>] (5F1), Leon [12>] (5F5) SC, Leon [14>] (5F8) ST, Leon [14>] (5F88) X-Perience, Mii [12>] (KF1).

SKODA: Citigo [12>] (NF1), Kodiaq [17>] (NS7), Octavia [13>] (5E3), Octavia [13>] (5E5) Kombi, Superb B8 [15>] (3V3), Superb B8 [15>] (3V5) Wagon.

VOLKSWAGEN: Arteon [17>] (3H7), Bora [06>13] (1K2), Eos [11>] (1F8), Golf VI [08>13] (5K1), Golf VI [09>13] (AJ5) Variant, Golf VI [09>14] (521) Plus, Golf VI [11>15] (517) Cabriolet, Golf VII [12>] (5G1), Golf VII [14>] (BA5) Variant, Golf VII [14>] (BE1) EV, Golf VII [15>] (AM1) Sportsvan, Jetta [10>14] (AJ) SportWagen, Jetta [10>18] (162), Lamando [15>], Passat B8 [14>] (3G2), Passat B8 [14>] (3G5) Variant.

TELECAMERA MULTIFUNZIONE

ALFA ROMEO: Giulia [16>] (952), Stelvio [17>] (949).

SEAT: Leon [12>] (5F1), Leon [12>] (5F5) SC, Leon [14>] (5F8) ST, Leon [14>] (5F88) X-Perience, Mii [12>] (KF1).

SKODA: Citigo [12>] (NF1), Kodiaq [17>] (NS7), Octavia [13>] (5E3), Octavia [13>] (5E5) Kombi, Superb B8 [15>] (3V3), Superb B8 [15>] (3V5) Wagon.

SSANGYONG: Tivoli [15>] (X100), XLV [16>].

VOLKSWAGEN: Arteon [17>] (3H7), Bora [06>13] (1K2), Eos [11>] (1F8), Golf VI [08>13] (5K1), Golf VI [09>13] (AJ5) Variant, Golf VI [09>14] (521) Plus, Golf VI [11>15] (517) Cabriolet, Golf VII [12>] (5G1),

Golf VII [14>] (BA5) Variant, Golf VII [14>] (BE1) EV, Golf VII [15>] (AM1) Sportsvan, Jetta [10>14] (AJ) SportWagen, Jetta [10>18] (162), Lamando [15>], Passat B8 [14>] (3G2), Passat B8 [14>] (3G5) Variant, Passat B8 [15>] (3G5) Variant Alltrack.

VOLVO: S90 II [16>], V60 II [18>], V90 II [16>], V90 II [17>] Cross Country, XC40 [17>], XC60 II [17>], XC90 II [15>].

Novità Schemi Elettrici

ABS

HONDA: Civic VIII [06>12] (FK/FN) Hatchback, Civic VIII [06>12] (FK/FN) Sedan, CR-V [07>11] (RE), CR-Z [10>16] (ZF), Insight [09>14] (ZE2).

NISSAN: Murano [08>14] (Z51).

AIRBAG

HONDA: CR-Z [10>16] (ZF), Insight [09>14] (ZE2).

NISSAN: Murano [08>14] (Z51), X-Trail [14>] (T32).

AIUTO PARCHEGGIO

ALFA ROMEO: Giulia [16>] (952).

HONDA: Civic VIII [06>12] (FK/FN) Hatchback, Civic VIII [06>12] (FK/FN) Sedan, CR-Z [10>16] (ZF), Insight [09>14] (ZE2).

CAMBIO AUTOMATICO

ALFA ROMEO: Giulia [16>] (952).

HONDA: Civic VIII [06>12] (FK/FN) Hatchback, Civic VIII [06>12] (FK/FN) Sedan.

NISSAN: Murano [08>14] (Z51), X-Trail [14>] (T32).

CLIMATIZZATORE

ALFA ROMEO: Giulia [16>] (952)

HONDA: Civic VIII [06>12] (FK/FN) Hatchback, Civic VIII [06>12] (FK/FN) Sedan, CR-Z [10>16] (ZF), Insight [09>14] (ZE2).

NISSAN: Murano [08>14] (Z51).

FRENO A MANO

NISSAN: X-Trail [14>] (T32).

INIEZIONE BENZINA

AUDI: A4 [04>08] (8EC), A4 [04>08] (8ED) Avant, A4 [05>09] (8HE) Cabrio.

HONDA: Civic VIII [06>12] (FK/FN) Hatchback, CR-Z [10>16] (ZF)

NISSAN: Murano [08>14] (Z51).

INIEZIONE DIESEL

ALFA ROMEO: Stelvio [17>] (949).

NISSAN: Micra [17>] (K14), X-Trail [14>] (T32).

PORTA ANTERIORE DESTRA E SINISTRA

MERCEDES-BENZ: C [14>] (205), C [14>] (205) L, C [14>] (205) T, C [15>] (205) Coupé, C [16>] (205) Cabrio, GLC [15>] (253), GLC [16>] (253) Coupé.

SISTEMA IBRIDO

HONDA: CR-Z [10>16] (ZF), Insight [09>14] (ZE2).

TELECAMERA ANTERIORE

ALFA ROMEO: Giulia [16>] (952).

Novità Funzioni Speciali mercato Nord America

ASSISTENZA AL PARCHEGGIO

JAGUAR: F-Pace [16>] (X761), I-Pace [18>] (X590), XE [15>] (X760) Sedan, XF [15>] (X260) Sedan, XF

[15>] (X260) Sedan S, XF [17>] (X260) Sportbrake, XF [17>] (X260) Sportbrake S.

LAND ROVER: Discovery V [17>] (L462), Range

Rover IV [13>] (L405), Range Rover Sport II [14>] (L494), Range Rover Velar [17>] (L560).

ASSISTENZA ALLA GUIDA

LAMBORGHINI: Urus [18>].

AUDI: A6 [18>] (4K2), A6 [18>] (4K5) Avant, A7 [18>] (4KA) Sportback, Q7 [15>] (4MB), Q8 [18>] (4MN), SQ7 [16>] (4MB).

JAGUAR: F-Pace [16>] (X761), I-Pace [18>] (X590), XE [15>] (X760) Sedan, XF [15>] (X260) Sedan, XF [15>] (X260) Sedan S, XF [17>] (X260) Sportbrake, XF [17>] (X260) Sportbrake S.

JEEP: Cherokee [01>07] (KJ), Liberty [00>07] (KJ).

LAND ROVER: Discovery V [17>] (L462), Range Rover IV [13>] (L405), Range Rover Sport II [14>] (L494), Range Rover Velar [17>] (L560).

VOLKSWAGEN: Passat B6 [04>10] (3C2), Passat B6 [05>10] (3C5) Variant, Passat B7 [10>14] (362), Passat B7 [10>14] (365) Variant, Touareg [18>] (CR7), Touran [06>10] (1T2) Facelift, Touran [10>15] (1T3) Facelift.

CALIBRAZIONE TELECAMERA/ RADAR

JAGUAR: F-Pace [16>] (X761), I-Pace [18>] (X590), XE [15>] (X760) Sedan, XF [15>] (X260) Sedan, XF [15>] (X260) Sedan S, XF [17>] (X260) Sportbrake, XF [17>] (X260) Sportbrake S.

LAND ROVER: Discovery V [17>] (L462), Range Rover IV [13>] (L405), Range Rover Sport II [14>] (L494), Range Rover Velar [17>] (L560).

CAMBIO LINGUA

LAMBORGHINI: Urus [18>].

AUDI: A6 [18>] (4K2), A6 [18>] (4K5) Avant, A7 [18>] (4KA) Sportback, Q7 [15>] (4MB), Q8 [18>] (4MN), SQ7 [16>] (4MB).

VOLKSWAGEN: Touareg [18>] (CR7).

FAST FIT

LAMBORGHINI: Aventador [11>] LP 700-4, Aventador [12>] LP 700-4 Roadster, Aventador [13>] LP 720-4 50° Anniversario, Aventador [13>] LP 720-4 50° Anniversario Roadster, Aventador [15>] LP 750-4 SV, Aventador [16>] LP 740-4 S, Aventador [16>]

LP 750-4 SV Roadster, Aventador [17>] LP 740-4 S Roadster, Aventador [18>] LP 770-4 SVJ, Huracan [14>] LP 610-4, Huracan [16>] LP 580-2, Huracan [16>] LP 610-4 Spyder, Urus [18>].

PORSCHE: Panamera [09>16] (970).

CHRYSLER: Aspen [07>09] (HG).

DODGE: Dakota [04>12] (ND), Durango [04>09] (HB).

FORD: Fusion [13>] (CD391) Sedan, Mustang VI [15>] (S550) Cabrio, Mustang VI [15>] (S550) Coupé.

HYUNDAI: H-1/H300/iMAX/iLOAD (TQ), i30 [17>] (PD), i30 [17>] (PD) Kombi, i30 [18>] (PD) N, i40 [15>] (VF) Kombi Facelift, i40 [15>] (VF) Sedan Facelift, Kona [17>] (OS), Tucson [19>] (TL) Facelift.

INFINITI: Q30 [15>] (H15), QX30 [16>] (H15).

JAGUAR: F-Pace [16>] (X761), F-Type [13>] (X152) Cabrio, F-Type [13>] (X152) Coupé, I-Pace [18>] (X590), XE [15>] (X760) Sedan, XF [08>15] (X250) Sedan, XF [08>15] (X250) Sedan S, XF [09>15] (X250) Sedan R, XF [12>15] (X250) Sportbrake, XF [12>15] (X250) Sportbrake S, XF [13>15] (X250) Sedan R-S, XF [13>15] (X250) Sportbrake R-S, XF [15>] (X260) Sedan, XF [15>] (X260) Sedan S, XF [17>] (X260) Sportbrake, XF [17>] (X260) Sportbrake S, XJ [10>] (X351) Sedan, XJ [13>] (X351) Sedan R.

JEEP: Cherokee [01>07] (KJ), Liberty [00>07] (KJ).

KIA: Borrego [08>] (HM), Carnival III [15>] (YP), Mohave [08>] (HM), Optima IV [16>] (JF), Optima IV [16>] (JF) Sportswagon, Sedona III [15>] (YP), Sorento III [15>] (UM), Sportage [19>] (QL) Facelift.

LAND ROVER: Discovery IV [09>16] (L319), Discovery Sport [15>] (L550), Discovery V [17>] (L462), Range Rover Evoque [11>19] (L538), Range Rover IV [13>] (L405), Range Rover Sport II [14>] (L494), Range Rover Velar [17>] (L560).

MASERATI: Coupé [01>07] (M138), Coupé GranSport [05>07] (M138), Spyder [01>07] (M138), Spyder GranSport [05>07] (M138).

MERCEDES-BENZ: A [04>12] (169), A [04>12] (169) Coupé, A [18>] (177), A [18>] (177) L, B [05>11] (245), B [19>] (247), C [00>07] (203), C [00>07] (203) Sportcoupé, C [01>07] (203) T, CLK [02>09] (209) Coupé, CLK [02>10] (209) Cabrio, GLE [19>] (167), SLR [04>09] (199) Roadster.

VOLVO: S60 I [00>09], S80 I [98>06], V70 II [00>07], XC40 [17>], XC70 I [02>07], XC90 I [03>14].

GOMMISTI

LAMBORGHINI: Aventador [11>] LP 700-4, Aventador [12>] LP 700-4 Roadster, Aventador [13>] LP 720-4 50° Anniversario, Aventador [13>] LP 720-4 50° Anniversario Roadster, Aventador [15>] LP 750-4 SV, Aventador [16>] LP 740-4 S, Aventador [16>] LP 750-4 SV Roadster, Aventador [17>] LP 740-4 S Roadster, Aventador [18>] LP 770-4 SVJ.

PORSCHE: Panamera [09>16] (970).

AUDI: A3 [12>] (8V1), A3 [12>] (8VA) Sportback, A3 [14>] (8V7) Cabrio, A3 [14>] (8VS) Sedan, A6 [11>18] (4G2), A6 [11>18] (4G5) Avant, A6 [13>18] (4GH) Avant Allroad, A7 [10>18] (4GA) Sportback, Q2 [16>] (GA), Q3 [19>] (F3B), RS3 [15>] (8VA) Sportback, RS3 [17>] (8VS) Sedan, RS6 [13>18] (4G5) Avant, RS7 [13>18] (4GA) Sportback, S3 [14>] (8V1), S3 [14>] (8V7) Cabrio, S3 [14>] (8VA) Sportback.

FORD: Fusion [13>] (CD391) Sedan, Mustang VI [15>] (S550) Cabrio, Mustang VI [15>] (S550) Coupé.

HYUNDAI: i30 [18>] (PD) N.

JAGUAR: F-Pace [16>] (X761), F-Type [13>] (X152) Cabrio, F-Type [13>] (X152) Coupé, I-Pace [18>] (X590), XE [15>] (X760) Sedan, XF [08>15] (X250) Sedan, XF [08>15] (X250) Sedan S, XF [09>15] (X250) Sedan R, XF [12>15] (X250) Sportbrake, XF [12>15] (X250) Sportbrake S, XF [13>15] (X250) Sedan R-S, XF [13>15] (X250) Sportbrake R-S, XF [15>] (X260) Sedan, XF [15>] (X260) Sedan S, XF [17>] (X260) Sportbrake, XF [17>] (X260) Sportbrake S, XJ [10>] (X351) Sedan, XJ [13>] (X351) Sedan R.

LAND ROVER: Discovery Sport [15>] (L550), Discovery V [17>] (L462), Range Rover Evoque [11>19] (L538), Range Rover IV [13>] (L405), Range Rover Sport II [14>] (L494), Range Rover Velar [17>] (L560).

MASERATI: Coupé [01>07] (M138), Coupé GranSport [05>07] (M138), Spyder [01>07] (M138), Spyder GranSport [05>07] (M138).

MERCEDES-BENZ: A [04>12] (169), A [04>12] (169) Coupé, B [05>11] (245), C [00>07] (203), C [00>07] (203) Sportcoupé, C [01>07] (203) T, CLK [02>09] (209) Coupé, CLK [02>10] (209) Cabrio, SLR [04>09] (199) Roadster.

VOLKSWAGEN: Arteon [17>] (3H7), Atlas [17>] (CA1), Golf VII [12>] (5G1), Golf VII [14>] (BA5) Variant, Golf

VII [14>] (BE1) EV, Golf VII [15>] (AM1) Sportsvan, Jetta [18>] (BU3), Lamando [15>], Passat B8 [14>] (3G2), Passat B8 [14>] (3G5) Variant, Passat B8 [15>] (3G5) Variant Alltrack, Polo [17>] (AW), T-Cross [19>] (C1), Teramont [17>] (CA1), Tiguan [16>] (AD1/BW2), Touran [15>] (5T), T-Roc [17>] (A11).

PNEUMATICI

JAGUAR: F-Pace [16>] (X761), F-Type [13>] (X152) Cabrio, F-Type [13>] (X152) Coupé, XE [15>] (X760) Sedan, XF [15>] (X260) Sedan, XF [15>] (X260) Sedan S, XF [17>] (X260) Sportbrake, XF [17>] (X260) Sportbrake S, XJ [10>] (X351) Sedan, XJ [13>] (X351) Sedan R.

LAND ROVER: Discovery Sport [15>] (L550), Range Rover Evoque [11>19] (L538), Range Rover IV [13>] (L405), Range Rover Sport II [14>] (L494).

PROGRAMMAZIONE MODALITÀ TRASPORTO

PORSCHE: 911 [12>] (991), Boxster [12>16] (981), Cayman [13>16] (981), Panamera [09>16] (970).

JAGUAR: F-Pace [16>] (X761), F-Type [13>] (X152) Cabrio, F-Type [13>] (X152) Coupé, XE [15>] (X760) Sedan, XF [08>15] (X250) Sedan, XF [08>15] (X250) Sedan S, XF [09>15] (X250) Sedan R, XF [12>15] (X250) Sportbrake, XF [12>15] (X250) Sportbrake S, XF [13>15] (X250) Sedan R-S, XF [13>15] (X250) Sportbrake R-S, XF [15>] (X260) Sedan, XF [15>] (X260) Sedan S, XF [17>] (X260) Sportbrake, XF [17>] (X260) Sportbrake S, XJ [10>] (X351) Sedan, XJ [13>] (X351) Sedan R.

LAND ROVER: Range Rover IV [13>] (L405), Range Rover Sport II [14>] (L494).

SOSTITUZIONE BATTERIA

PORSCHE: Panamera [09>16] (970).

JAGUAR: F-Pace [16>] (X761), F-Type [13>] (X152) Cabrio, F-Type [13>] (X152) Coupé, XE [15>] (X760) Sedan, XF [08>15] (X250) Sedan, XF [08>15] (X250) Sedan S, XF [09>15] (X250) Sedan R, XF [12>15] (X250) Sportbrake, XF [12>15] (X250) Sportbrake S, XF [13>15] (X250) Sedan R-S, XF [13>15] (X250) Sportbrake R-S, XF [15>] (X260) Sedan, XF [15>] (X260) Sedan S, XF [17>] (X260) Sportbrake, XF [17>]

(X260) Sportbrake S, XJ [10>] (X351) Sedan, XJ [13>] (X351) Sedan R.

LAND ROVER: Discovery IV [09>16] (L319), Discovery Sport [15>] (L550), Range Rover Evoque [11>19] (L538), Range Rover IV [13>] (L405), Range Rover Sport II [14>] (L494).

SOSTITUZIONE PASTIGLIE FRENI

FORD: Fusion [13>] (CD391) Sedan, Mustang VI [15>] (S550) Cabrio, Mustang VI [15>] (S550) Coupé.

JAGUAR: F-Pace [16>] (X761), I-Pace [18>] (X590), XE [15>] (X760) Sedan, XF [15>] (X260) Sedan, XF [15>] (X260) Sedan S, XF [17>] (X260) Sportbrake, XF [17>] (X260) Sportbrake S, XJ [10>] (X351) Sedan, XJ [13>] (X351) Sedan R.

LAND ROVER: Discovery V [17>] (L462), Range Rover IV [13>] (L405), Range Rover Sport II [14>] (L494), Range Rover Velar [17>] (L560).

TPMS

JAGUAR: F-Pace [16>] (X761), F-Type [13>] (X152) Cabrio, F-Type [13>] (X152) Coupé, XE [15>] (X760) Sedan, XF [15>] (X260) Sedan, XF [15>] (X260) Sedan S, XF [17>] (X260) Sportbrake, XF [17>] (X260) Sportbrake S, XJ [10>] (X351) Sedan, XJ [13>] (X351) Sedan R.

LAND ROVER: Discovery Sport [15>] (L550), Range Rover Evoque [11>19] (L538), Range Rover IV [13>] (L405), Range Rover Sport II [14>] (L494).

Novità DASHBOARD

CAMBIO AUTOMATICO

PORSCHE: 911 [05>13] (997).

VOLVO: V60 II [18>], XC40 [17>], XC60 II [17>].

INIEZIONE DIESEL

VOLVO: S90 II [16>], V60 II [18>], V90 II [16>], V90 II [17>] Cross Country, XC60 II [17>], XC90 II [15>].

Novità Schede Tecniche

ABS

ALFA ROMEO: Giulia [16>] (952), Stelvio [17>] (949).

ADVANCED DRIVER ASSISTANCE SYSTEMS (ACC – LDW)

MERCEDES-BENZ: Metris (447).

ASSISTENZA PER IL CAMBIO DI CORSIA

AUDI: A3 [12>] (8V1), A3 [12>] (8VA) Sportback, A3 [14>] (8V7) Cabrio, A3 [14>] (8VS) Sedan, A4 [07>15] (8K2), A4 [07>15] (8K5) Avant, A4 [09>15] (8KH) Avant Allroad, A4 [15>] (8W2), A4 [15>] (8W5) Avant, A4 [16>] (8WH) Avant Allroad, A5 [07>16] (8T3) Coupé, A5 [09>16] (8F7) Cabrio, A5 [09>16] (8TA) Sportback, A6 [04>11] (4F2), A6 [04>11] (4F5) Avant, A6 [05>11] (4FH) Avant Allroad, A6 [11>18] (4G2), A6

[11>18] (4G5) Avant, A6 [13>18] (4GH) Avant Allroad, A6 [18>] (4K2), A6 [18>] (4K5) Avant, A7 [10>18] (4GA) Sportback, A7 [18>] (4KA) Sportback.

VOLKSWAGEN: Arteon [17>] (3H7), Passat B8 [14>] (3G5) Variant, Tiguan [16>] (AD1/BW2), Touareg [10>18] (7P5), Touareg [18>] (CR7), Touran [15>] (5T).

ASSISTENZA PER IL MANTENIMENTO CORSIA

AUDI: A1 [11>18] (8X1/8XF), A1 [12>18] (8XA/8XK) Sportback, A1 [19>] (GBA) Sportback, A3 [12>] (8V1), A3 [12>] (8VA) Sportback, A3 [14>] (8V7) Cabrio, A3 [14>] (8VS) Sedan, A4 [07>15] (8K2), A4 [07>15] (8K5) Avant, A4 [09>15] (8KH) Avant Allroad, A4 [15>] (8W2), A4 [15>] (8W5) Avant, A4 [16>] (8WH) Avant Allroad, A5 [07>16] (8T3) Coupé, A5 [09>16]

(8F7) Cabrio, A5 [09>16] (8TA) Sportback, A5 [16>] (F53) Coupé, A5 [16>] (F57) Cabrio, A5 [16>] (F5A) Sportback, A6 [04>11] (4F2), A6 [04>11] (4F5) Avant, A6 [05>11] (4FH) Avant Allroad, A6 [11>18] (4G2), A6 [11>18] (4G5) Avant.

VOLKSWAGEN: Arteon [17>] (3H7), Bora [06>13] (1K2), Eos [11>] (1F8), Golf VI [08>13] (5K1), Golf VI [09>13] (AJ5) Variant, Golf VI [09>14] (521) Plus, Golf VI [11>15] (517) Cabriolet, Golf VII [12>] (5G1), Golf VII [14>] (BA5) Variant, Golf VII [14>] (BE1) EV, Golf VII [15>] (AM1) Sportsvan, Jetta [10>14] (AJ) SportWagen, Jetta [10>18] (162), Lamando [15>], Passat B8 [14>] (3G2), Passat B8 [14>] (3G5) Variant, Passat B8 [15>] (3G5) Variant Alltrack, Passat CC [12>17] (358) Facelift, Polo [17>] (AW), Rabbit V [06>14], Scirocco [08>17] (137/138), Up! [11>] (121/122), Up! [14>] (121) EV, Vento [10>] (162).

CONTROLLO DISTANZA

ALFA ROMEO: Giulia [16>] (952), Stelvio [17>] (949).

INIEZIONE DIESEL

AUDI: A1 [11>18] (8X1/8XF), A1 [12>18] (8XA/8XK) Sportback, A3 [03>13] (8P1), A3 [03>13] (8PA) Sportback, A3 [08>14] (8P7) Cabrio.

VOLKSWAGEN: Beetle (Maggiolino) [11>] (5C1/5C2), Beetle (Maggiolino) [13>] (5C7/5C8) Cabriolet, Golf VI [08>13] (5K1), Golf VI [09>13] (AJ5) Variant, Golf VI [09>14] (521) Plus, Golf VI [11>15] (517) Cabriolet, Jetta [05>10] (1K2), Jetta [10>18] (162), Passat B6 [04>10] (3C2), Passat B6 [05>10] (3C5) Variant, Passat B7 [10>14] (362), Passat B7 [10>14] (365) Variant, Polo [09>14] (6R1), Touran [10>15] (1T3) Facelift.

REGOLAZIONE VELOCITÀ

ALFA ROMEO: Giulia [16>] (952), Stelvio [17>] (949).

RISCALDAMENTO AUSILIARIO

MERCEDES-BENZ: Metris (447).

SPIA SERVIZIO

BMW: 5 [17>] (G30), 5 [17>] (G31) Touring, 6 [18>] (G32) Gran Turismo.

CHRYSLER: 300/300C [05>10] (LX), 300/300C

[05>10] (LX) Wagon, 300/300C [11>] (LD).

DODGE: RAM 1500 [11>] (DS).

FORD: Escape III [17>] (C520) Facelift, Figo [15>] (B562), Figo Aspire [15>] (B562), Galaxy III [15>] (CD390), Ka [16>] (B562), Ka+ [16>] (B562), Ka+ Sedan [15>] (B562), Kuga II [13>17] (C520).

HONDA: Civic IX [12>17] (FB/FG) Hatchback, Civic IX [12>17] (FB/FG) Hatchback Hybrid, Civic IX [14>18] (FB/FG) Wagon, Civic X [17>] (FC/FK) Coupé, Civic X [17>] (FC/FK) Hatchback, Civic X [17>] (FC/FK) Sedan.

HYUNDAI: Elantra [16>] (AD) Sedan, Genesis [14>16] (DH), i30 [17>] (PD), i30 [17>] (PD) Kombi, Kona [17>] (OS), Veloster [11>] (FS) Coupé.

INFINITI: QX70 [14>] (S51).

JEEP: Compass [17>] (MP/MX), Renegade [14>] (BU).

KIA: Stonic [17>] (YB).

LAND ROVER: Discovery V [17>] (L462), Freelander II [13>15] (L359) Facelift, Range Rover IV [13>] (L405), Range Rover Velar [17>] (L560).

LEXUS: RC (C1) F [14>], RX (L2) 200t [15>], RX (L2) 300 [17>], RX (L2) 350 [15>], RX (L2) 350L [18>], RX (L2) 450h [15>].

MAZDA: CX-3 [15>17] (DK), CX-3 [17>] (DK) Facelift, Mazda2 [14>17] (DJ/DL), Mazda2 [17>] (DJ/DL) Facelift, Mazda3 [13>16] (BM), Mazda3 [13>16] (BM) Sedan, Mazda3 [17>18] (BN), Mazda3 [17>18] (BN) Sedan.

MERCEDES-BENZ: CLA [13>19] (117), CLA [15>19] (117) Shooting Brake.

MINI: Mini (R59) [12>15] Roadster Cooper, Mini (R59) [12>15] Roadster Cooper S, Mini (R59) [12>15] Roadster Cooper SD, Mini (R59) [12>15] Roadster John Cooper Works, Mini (F60) [17>] Countryman Cooper, Mini (F60) [17>] Countryman Cooper D, Mini (F60) [17>] Countryman Cooper S, Mini (F60) [17>] Countryman Cooper S EV, Mini (F60) [17>] Countryman Cooper SD, Mini (F60) [17>] Countryman John Cooper Works, Mini (F60) [17>] Countryman One, Mini (F60) [17>] Countryman One D.

TOYOTA: Hi-Lux [04>15] Pick-Up, Hi-Lux [04>15] SW4, Land Cruiser [07>] (J20).

VOLKSWAGEN: Caddy [16>] (SA).

VOLVO: S40 [04>12] Facelift, V70 III [07>16], XC40 [17>], XC70 II [07>16].

TELECAMERA ANTERIORE

ALFA ROMEO: Giulia [16>] (952), Stelvio [17>] (949).

CHRYSLER: 300/300C [11>] (LD).

DODGE: Charger [11>] (LD), Durango [11>] (WD).

JEEP: Grand Cherokee [13>] (WK2) Facelift.

VOLKSWAGEN: Arteon [17>] (3H7), Bora [06>13] (1K2), Eos [11>] (1F8), Golf VI [08>13] (5K1), Golf VI [09>13] (AJ5) Variant, Golf VI [09>14] (521) Plus, Golf VI [11>15] (517) Cabriolet, Golf VII [12>] (5G1), Golf VII [14>] (BA5) Variant, Golf VII [14>] (BE1) EV, Golf VII [15>] (AM1) Sportsvan, Jetta [10>14] (AJ) SportWagen, Jetta [10>18] (162), Lamando [15>], Passat B8 [14>] (3G2), Passat B8 [14>] (3G5) Variant, Passat B8 [15>] (3G5) Variant Alltrack, Passat CC [12>17] (358) Facelift, Polo [17>] (AW), Rabbit V [06>14], Scirocco [08>17] (137/138), Up! [11>] (121/122), Up! [14>] (121) EV, Vento [10>] (162).

Novità Schemi Elettrici

ABS

HONDA: Civic VIII [06>12] (FK/FN) Hatchback, Civic VIII [06>12] (FK/FN) Sedan, CR-V [07>11] (RE), CR-Z [10>16] (ZF), Insight [09>14] (ZE2).

NISSAN: Murano [08>14] (Z51).

AIRBAG

HONDA: CR-Z [10>16] (ZF), Insight [09>14] (ZE2).

NISSAN: Murano [08>14] (Z51), X-Trail [14>] (T32).

AIUTO PARCHEGGIO

ALFA ROMEO: Giulia [16>] (952).

HONDA: Civic VIII [06>12] (FK/FN) Hatchback, Civic VIII [06>12] (FK/FN) Sedan, CR-Z [10>16] (ZF), Insight [09>14] (ZE2).

CAMBIO AUTOMATICO

ALFA ROMEO: Giulia [16>] (952).

HONDA: Civic VIII [06>12] (FK/FN) Hatchback, Civic VIII [06>12] (FK/FN) Sedan.

NISSAN: Murano [08>14] (Z51), X-Trail [14>] (T32).

TELECAMERA MULTIFUNZIONE

ALFA ROMEO: Giulia [16>] (952), Stelvio [17>] (949).

VOLKSWAGEN: Arteon [17>] (3H7), Bora [06>13] (1K2), Eos [11>] (1F8), Golf VI [08>13] (5K1), Golf VI [09>13] (AJ5) Variant, Golf VI [09>14] (521) Plus, Golf VI [11>15] (517) Cabriolet, Golf VII [12>] (5G1), Golf VII [14>] (BA5) Variant, Golf VII [14>] (BE1) EV, Golf VII [15>] (AM1) Sportsvan, Jetta [10>14] (AJ) SportWagen, Jetta [10>18] (162), Lamando [15>], Passat B8 [14>] (3G2), Passat B8 [14>] (3G5) Variant, Passat B8 [15>] (3G5) Variant Alltrack, Passat CC [12>17] (358) Facelift, Polo [17>] (AW), Rabbit V [06>14], Scirocco [08>17] (137/138), Up! [11>] (121/122), Up! [14>] (121) EV, Vento [10>] (162).

VOLVO: S90 II [16>], V60 II [18>], V90 II [16>], V90 II [17>] Cross Country, XC40 [17>], XC60 II [17>], XC90 II [15>].

CLIMATIZZATORE

ALFA ROMEO: Giulia [16>] (952).

HONDA: Civic VIII [06>12] (FK/FN) Hatchback, Civic VIII [06>12] (FK/FN) Sedan, CR-Z [10>16] (ZF), Insight [09>14] (ZE2).

NISSAN: Murano [08>14] (Z51).

FRENO A MANO

NISSAN: X-Trail [14>] (T32).

IMMOBILIZER

HONDA: Civic VIII [06>12] (FK/FN) Hatchback, Civic VIII [06>12] (FK/FN) Sedan, Insight [09>14] (ZE2).

INIEZIONE BENZINA

AUDI: A4 [04>08] (8EC), A4 [04>08] (8ED) Avant, A4 [05>09] (8HE) Cabrio.

HONDA: Civic VIII [06>12] (FK/FN) Hatchback, CR-Z [10>16] (ZF).

NISSAN: Murano [08>14] (Z51).

INIEZIONE DIESEL

ALFA ROMEO: Stelvio [17>] (949).

NISSAN: Micra [17>] (K14), X-Trail [14>] (T32).

PORTA ANTERIORE DESTRA E SINISTRA

MERCEDES-BENZ: C [14>] (205), C [14>] (205) L, C [14>] (205) T, C [15>] (205) Coupé, C [16>] (205) Cabrio, GLC [15>] (253), GLC [16>] (253) Coupé.

SISTEMA IBRIDO

HONDA: CR-Z [10>16] (ZF), Insight [09>14] (ZE2).

TELECAMERA ANTERIORE

ALFA ROMEO: Giulia [16>] (952).

TRAZIONE INTEGRALE

NISSAN: Murano [08>14] (Z51), X-Trail [14>] (T32).

Novità Funzioni Speciali mercato Brasile

ASSISTENZA ALLA GUIDA

LAMBORGHINI: Urus [18>].

CITROËN: DS3 | BR.

PEUGEOT: 208 | BR.

CALIBRAZIONE TELECAMERA/RADAR

CITROËN: DS3 | BR.

PEUGEOT: 208 | BR.

CAMBIO LINGUA

LAMBORGHINI: Urus [18>].

FAST FIT

LAMBORGHINI: Aventador [11>] LP 700-4, Aventador [12>] LP 700-4 Roadster, Aventador [13>] LP 720-4 50° Anniversario, Aventador [13>] LP 720-4 50° Anniversario Roadster, Aventador [15>] LP 750-4 SV, Aventador [16>] LP 740-4 S, Aventador [16>] LP 750-4 SV Roadster, Aventador [17>] LP 740-4 S Roadster, Aventador [18>] LP 770-4 SVJ, Huracan [14>] LP 610-4, Huracan [16>] LP 580-2, Huracan [16>] LP 610-4 Spyder, Urus [18>].

PORSCHE: Panamera [09>16] (970).

FORD: Fusion | BR.

MASERATI: Coupé [01>07] (M138), Coupé GranSport [05>07] (M138), Spyder [01>07] (M138), Spyder GranSport [05>07] (M138).

VOLKSWAGEN: Golf | BR, Passat | BR.

VOLVO: V70 | BR.

GOMMISTI

LAMBORGHINI: Aventador [11>] LP 700-4, Aventador [12>] LP 700-4 Roadster, Aventador [13>] LP 720-4 50° Anniversario, Aventador [13>] LP 720-4 50° Anniversario Roadster, Aventador [15>] LP 750-4 SV, Aventador [16>] LP 740-4 S, Aventador [16>] LP 750-4 SV Roadster, Aventador [17>] LP 740-4 S Roadster, Aventador [18>] LP 770-4 SVJ.

PORSCHE: Panamera [09>16] (970).

FORD: Fusion | BR.

MASERATI: Coupé [01>07] (M138), Coupé GranSport [05>07] (M138), Spyder [01>07] (M138), Spyder GranSport [05>07] (M138).

VOLKSWAGEN: Golf | BR, Passat | BR.

PROGRAMMAZIONE MODALITÀ TRASPORTO

PORSCHE: 911 [12>] (991), Boxster [12>16] (981), Cayman [13>16] (981), Panamera [09>16] (970).

SOSTITUZIONE BATTERIA

PORSCHE: Panamera [09>16] (970).

SOSTITUZIONE PASTIGLIE FRENI

FORD: Fusion | BR.

VEICOLI ELETTRICI

RENAULT: Zoe | BR.

NOVITÀ DASHBOARD

CAMBIO AUTOMATICO

PORSCHE: 911 [05>13] (997).

Novità Schede Tecniche

ADVANCED DRIVER ASSISTANCE SYSTEMS (ACC – LDW)

FIAT: Ducato (X290) FL [14>].

IVECO: Daily 12, Daily 14, Daily 16.

MAN: TGE.

MERCEDES-BENZ: Sprinter III (906), Sprinter III (906) M.Y. 2013, Vito [14>] (447) VAN, V-Klasse [14>] (447).

MERCEDES-BENZ (LATAM / ASIA PACIFIC): Sprinter III (906).

VOLKSWAGEN: California T6 [15>] (SG), Caravelle T6 [15>] (SG), Crafter [16>] (SY-SZ), Multivan T6 [15>] (SG), Transporter T6 [15>] (SG-SF).

INIEZIONE DIESEL

MERCEDES-BENZ: Sprinter IV (907/910) M.Y. 2018.

SKODA: Praktik [07>15] (5J7).

RISCALDAMENTO AUSILIARIO

MERCEDES-BENZ: Vito [14>] (447) VAN, V-Klasse [14>] (447).

SPIA SERVIZIO

HYUNDAI: H350.

MAN: TGE.

RENAULT: Trafic II, Trafic III.

VOLKSWAGEN: Crafter [16>] (SY-SZ).

AVVERTENZA IDC4 POCKET


Gli strumenti **AXONE Pad, AXONE Palmtop, AXONE Direct e AXONE Smart** presentano delle **limitazioni hardware** che, sebbene TEXA cerchi in ogni modo di superare, li rendono non in grado di lavorare con le sempre più complesse centraline e moderne tecnologie presenti nei veicoli. Per questo motivo a partire **dal 1° gennaio 2020 questi strumenti non saranno più aggiornabili**. Vi invitiamo a contattare il vostro rivenditore TEXA di fiducia per ricevere informazioni su tutte le possibilità che TEXA offre per passare agevolmente ad uno strumento di nuova generazione.

Aggiornamento copertura marche - Versione 70

CAR	GREAT WALL	MINI	MITSUBISHI	PERODUA	RENAULT	SAAB	SCION	SEAT	SKODA	SMART	SPERANZA	SSANGYONG	SUBARU	SUZUKI	TATA	TOYOTA	UAZ	VAZ	VOLKSWAGEN	VOLVO	WULING	SUPERCAR	ALFA ROMEO	ASTON MARTIN	BENTLEY	BUGATTI	CHEVROLET	DODGE	FERRARI	FORD	LAMBORGHINI	MASERATI	McLAREN	MORGAN	PAGANI	PORSCHE	ROLLS-ROYCE	VEICOLI COMMERCIALI	LEGGERI	AGRALE	CHEVROLET	CITROEN	DACIA	DAIHATSU	DFSK	DODGE	FIAT	FORD	FREIGHTLINER	GAZ	GMC	GREAT WALL	HYUNDAI	ISUZU	IVECO (LATAM)	IVECO	KIA	LAND ROVER	LDV	MAHINDRA	MAN	MAZDA	MERCEDES-BENZ (LATAM / ASIA PACIFIC)	MERCEDES-BENZ	MITSUBISHI	NISSAN	OPEL	PEUGEOT	RENAULT	SKODA	SOLLERS FIAT	SSANGYONG	SUZUKI	TATA	TOYOTA	VOLKSWAGEN
------------	------------	------	------------	---------	---------	------	-------	------	-------	-------	----------	-----------	--------	--------	------	--------	-----	-----	------------	-------	--------	-----------------	------------	--------------	---------	---------	-----------	-------	---------	------	-------------	----------	---------	--------	--------	---------	-------------	----------------------------	---------	--------	-----------	---------	-------	----------	------	-------	------	------	--------------	-----	-----	------------	---------	-------	---------------	-------	-----	------------	-----	----------	-----	-------	--------------------------------------	---------------	------------	--------	------	---------	---------	-------	--------------	-----------	--------	------	--------	------------

LEGENDA

 Marche che presentano aggiornamenti in questa versione

 Marche che non presentano aggiornamenti in questa versione



facebook.com/texacom



instagram.com/texacom



twitter.com/texacom



linkedin.com/company/texa



youtube.com/texacom



plus.google.com/+TEXAcom

AVVERTENZA

I marchi e i segni distintivi delle case costruttrici di veicoli presenti in questo documento hanno il solo scopo di informare il lettore sulla potenziale idoneità dei prodotti TEXA qui menzionati ad essere utilizzati per i veicoli delle suddette case. I riferimenti alle marche, modelli e sistemi elettronici contenuti nel presente documento devono intendersi come puramente indicativi, in quanto i prodotti e software TEXA – essendo soggetti a continui sviluppi e aggiornamenti – al momento della lettura del seguente documento, potrebbero non essere in grado di effettuare la diagnosi di tutti i modelli e sistemi elettronici di ciascuna di tali case costruttrici. Pertanto, prima dell'acquisto, TEXA suggerisce di verificare, sempre, la "Lista copertura diagnosi" del prodotto e/o software presso i Rivenditori autorizzati TEXA. **Le immagini e le sagome dei veicoli presenti in questo documento hanno il solo scopo di facilitare l'individuazione della categoria di veicolo (auto, camion, moto ecc.) cui il prodotto e/o software TEXA è dedicato.** Dati, descrizione e illustrazioni possono variare rispetto a quanto descritto nel presente documento. TEXA S.p.A. si riserva il diritto di apportare qualsiasi modifica ai suoi prodotti, senza avviso alcuno.

BLUETOOTH è un marchio di proprietà Bluetooth SIG, Inc., U.S.A. con licenza per TEXA S.p.A.

Android is a trademark of Google Inc

Copyright TEXA S.p.A.

07/2019 - Italiano



Verifica la grande copertura offerta da TEXA:

www.texa.com/coverage

Compatibilità e specifiche minime di sistema di IDC5:

www.texa.com/system



TEXA S.p.A.

Via 1 Maggio, 9
31050 Monastier di Treviso

Treviso - ITALY

Tel. +39 0422 791311

Fax +39 0422 791300

www.texa.com - info.it@texa.com

COMPANY WITH
QUALITY SYSTEM
CERTIFIED BY DNV GL
= ISO 9001 =