



Aggiornamento IDC5  
**OHW 20.0.0**

**TEXA**

# Aggiornamento software IDC5 OHW 20.0.0

Le novità di diagnosi inserite nell'aggiornamento IDC5 OHW 20.0.0, che contiene anche gli aggiornamenti continui IDC5 OHW 19.1.0 / 19.2.0 / 19.3.0 / 19.4.0 consentono di intervenire su un grandissimo numero di mezzi appartenenti ai marchi dei costruttori più diffusi. Il lavoro che gli sviluppatori TEXA hanno portato a termine su veicoli agricoli, sollevatori telescopici, carrelli elevatori, veicoli da costruzione e veicoli speciali assicura a tutti i meccanici l'utilizzo di strumentazione diagnostica sempre aggiornata e all'avanguardia, per operare con successo sulla stragrande maggioranza dei veicoli in circolazione. IDC5 OHW 20.0.0 racchiude nuove possibili selezioni per le maggiori marche presenti sul mercato

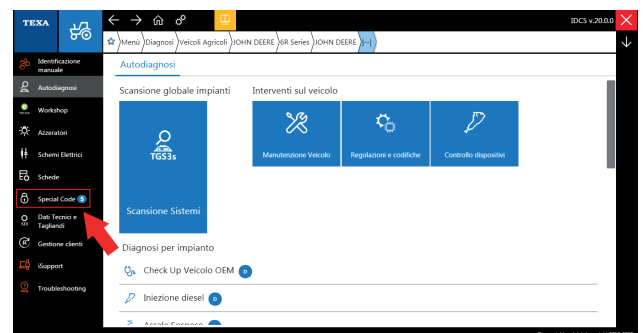
mondiale, tra le quali: **ATLAS, BOBCAT, BOMAG, CASE IH, CATERPILLAR, CLAAS, CUMMINS, DEUTZ – FAHR, DOOSAN, FENDT, HELI, HORSCH, JACTO, JCB, JOHN DEERE, JOHN DEERE (Brazil), JOHN DEERE CE, KÄSSBOHRER GELÄNDEFahrZEUG, KONECRANES, KRAMER, KUBOTA, MANITOU, MASSEY FERGUSON, MASSEY FERGUSON (LATAM), MOW, NEW HOLLAND, ROSENBAUER, SISU Engine, STARA, TEREX, VALTRA, VALTRA (LATAM), VOLVO CE, VOLVO PENTA, WACKER NEUSON, WEIDEMANN, WIRTGEN, XCMG, YALE.** L'aggiornamento OHW 20.0.0 mette a disposizione anche nuovi utilissimi Schemi Elettrici e nuove DASHBOARD.

## Novità software

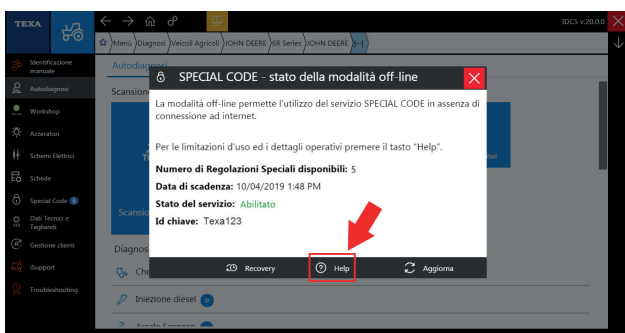
### Utilizzo Special Code in modalità offline

Per garantire la completa funzionalità dello strumento anche in particolari situazioni in cui la connessione ad Internet non fosse disponibile, TEXA permette l'esecuzione delle regolazioni offline, in un numero ed un periodo di tempo dalla stessa definiti. È comunque indispensabile avere una connessione Internet per ripristinare il profilo iniziale, mantenere la corretta sincronizzazione dei dati e ricevere le autorizzazioni necessarie all'esecuzione di nuove procedure.

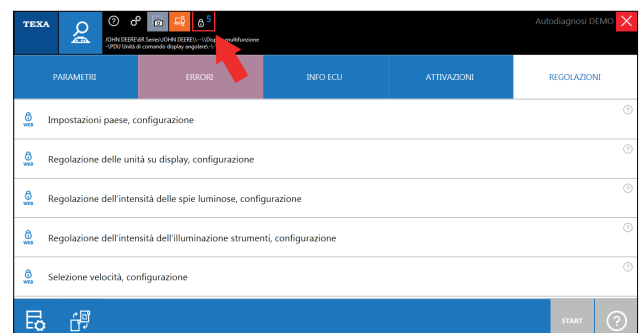
Una specifica icona nel software di diagnosi mostra il numero di regolazioni rimanenti.



Nuovo pulsante di stato modalità "Special Code".



Caratteristiche e funzionalità disponibili nel tasto "Help".

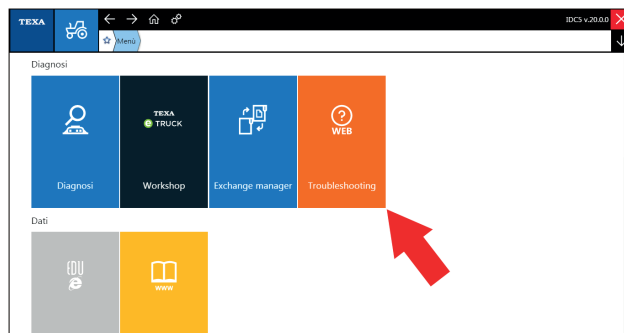


Icona di visualizzazione numero regolazioni offline disponibili.

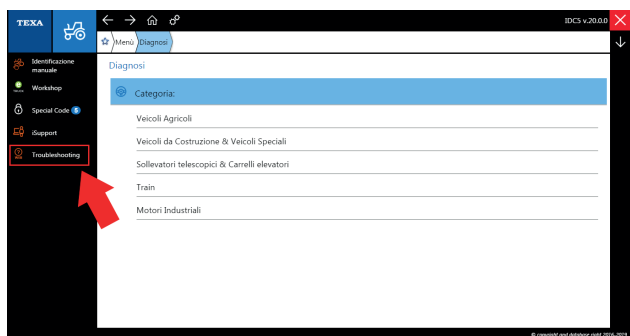
## Troubleshooting

TEXA offre l'accesso ad un database denominato "Troubleshooting", in cui sono raccolte informazioni, dettagli aggiuntivi e procedure di riparazione consigliati per una grande varietà di errori che possono comparire nell'Autodiagnosi.

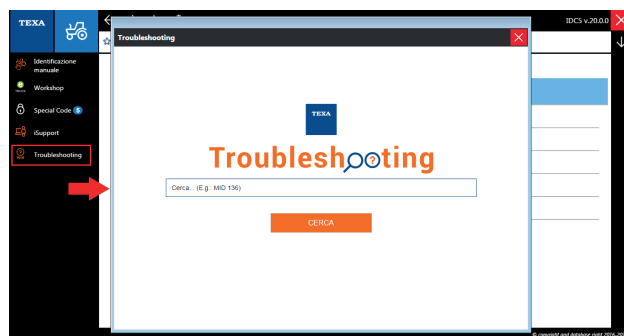
Digitando il codice errore o la descrizione dell'errore stesso, si avrà la procedura di riparazione consigliata dalla casa madre.



"Troubleshooting" disponibile nell'interfaccia iniziale.



Nuovo pulsante "Troubleshooting".



Menù di ricerca codice errore "Troubleshooting".

## VEICOLI AGRICOLI

### ALLISON TRASMISSIONE

Aggiornata la lista errori del sistema cambio automatico "Allison Generazione 5".

### CLAAS

- Sviluppata una nuova lista errori per tutti i modelli.

- Aggiornato il sistema iniezione Diesel "Bosch EDC 17 CV 41 Protocollo FPT".

- Aggiornato il sistema iniezione Diesel "Bosch EDC 17 C 49".

### CNH (Case IH, New Holland e Steyr)

Aggiornato il sistema iniezione Diesel "Bosch EDC 17 CV 41".

### CNH (Case IH, New Holland e Steyr) LATAM

Aggiornato il sistema iniezione Diesel "Bosch EDC 17 CV 41".

### CUMMINS Engine

Aggiornato il sistema iniezione Diesel "Cummins

J1939 Core 2" con nuovi parametri, attivazioni e regolazioni.

### DEUTZ Engine

Aggiornato il sistema iniezione Diesel "EMR4 - EDC 17".

### FENDT

- Aggiornati per tutti i modelli i seguenti sistemi:

- Assale sospeso;
- Cambio automatico;
- Distributori ausiliari;
- Elettronica del blocco differenziale;
- Gateway;
- Gestione idraulica;
- Gestione PTO;
- Modulo multifunzione;
- Sistema comfort;
- Sistema frenante;
- Sollevatore Idraulico anteriore;
- Sollevatore idraulico elettronico;
- Sollevatore Idraulico posteriore;
- Trazione integrale.

- Aggiornate le regolazioni del sistema distributori ausiliari "Bosch Rexroth Modulo comando Distributori ausiliari".

- Sviluppato nuovo modello 300 Vario Series Tier 4 Final (S4) con sistemi:

- Assale Sospeso;
- Cambio automatico;
- Distributori ausiliari;
- Elettronica del blocco differenziale;
- Gestione idraulica;
- Gestione PTO;
- Iniezione Diesel;
- Modulo multifunzione;
- Sistema frenante;
- Sollevatore idraulico elettronico;
- Trazione integrale.

- Sviluppati nuovi modelli Favorit 800 Series e Favorit 900 Series con sistemi:

- Cambio automatico;
- Distributori ausiliari;
- Iniezione Diesel;
- Sistema comfort;
- Sollevatore Idraulico Anteriore;
- Sollevatore Idraulico Posteriore.

## **HORSCH**

- Sviluppati nuovi modelli:

- PT 230;
- PT 270;
- PT 280;
- PT 330;
- PT 350;
- PT X.285.

Con sistemi:

- Iniezione Diesel;
- Regolazione veicolo motore;
- SCR/DPF after treatment system.

## **JACTO**

Sviluppato nuovo modello Polverizzatore Semovente con sistemi:

- Gateway;
- Iniezione Diesel.

## **JOHN DEERE**

- Aggiornato il sistema iniezione Diesel "ECU Unità di comando motore" presente nei modelli:

- 6D Series;
- 6M Series;
- 6R Series;
- 7R Series;
- 8R (M.Y. 2011) Series.

- Aggiornata la regolazione "Programmazione iniettori" presente nel sistema iniezione Diesel "ECU Unità di comando motore".

- Aggiornati tutti i sistemi diagnostici presenti nei modelli:

- 6R Series;
- 7R Series.

- Sviluppato nuovo modello Raccogliatrice di cotone con sistemi:

- Gateway;
- Iniezione Diesel.

## **JOHN DEERE (Brazil)**

Sviluppata la nuova marca con modelli:

- 5E Series;
- 5G Series;
- 5M Series;
- 5R Series;
- 5x15 Series;
- 5x2x Series;
- 6D Series;
- 6E Series;
- 6J Series;
- 6M Series;
- 6MC Series;
- 6R Series;
- 6RC Series;
- 6x10 Series;
- 6x15 Series;
- 6x2x Series;
- 6x3x Premium Series;
- 6x3x Series;
- 7J Series;
- 7R Series;

- 7x10 Series;
- 7x15 Series;
- 7x2x Series;
- 7x3x Premium Series;
- 8R (M.Y. 2009) Series;
- 8R (M.Y. 2011) Series;
- 8RT (M.Y. 2011) Series;
- 8x2x Series;
- 8x3x Series;
- 9R (M.Y. 2011) Series;
- 9RT (M.Y. 2011) Series;
- 9x2x Series;
- 9x3x Series;
- Mietitrebbia CWS 1450 AL;
- Mietitrebbia CWS 1450 Serie 2;
- Mietitrebbia Serie C;
- Mietitrebbia Serie S;
- Mietitrebbia Serie STS;
- Mietitrebbia Serie T;
- Mietitrebbia Serie W;
- Polverizzatore Semovente Serie 4030;
- Raccogliatrice di cotone;
- Trinciatrice Serie 7050.

## **KUBOTA**

- Sviluppati per il modello M7000 i nuovi sistemi:
  - Cambio automatico;
  - Centralina funzionalità accessorie;
  - Gateway;
  - Modulo Interfaccia Centrale;
  - Strumentazione.
- Aggiornato il sistema "SCR/DPF after treatment system".
- Aggiornato il sistema iniezione Diesel "ECU Unità di comando motore".

## **MASSEY FERGUSON**

Sviluppati nuovi modelli:

- 4700 Series;
- 5700 Series;
- 6700 Series.

Con sistemi:

- Gateway;
- Iniezione Diesel.

## **MASSEY FERGUSON (LATAM)**

Sviluppata la nuova marca con modelli:

- 36xx Series;
- 37xx Series;
- 42xx Series;
- 47xx Series;
- 57xx Series;
- 64xx Series;
- 67xx Series;
- 72xx Series;
- 76xx / 77xx Series;
- 86xx / 87xx Series;
- Andatrice Serie WR;
- Mietitrebbia;
- Polverizzatore Semovente.

## **SISU Engine**

Aggiornato il sistema iniezione Diesel "EEM4 Centralina motore".

## **STARA**

Sviluppato nuovo modello Polverizzatore Semovente

con sistemi:

- Gateway;
- Iniezione Diesel.

## **VALTRA (LATAM)**

Sviluppata la nuova marca con modelli:

- Axx4 Series;
- BH Series;
- Mietitrebbia Serie BC;
- N Series AC15.34 > AC19.34;
- N Series AC26.3 > AC27.31;
- Polverizzatore Semovente;
- S Series;
- T Series 195-250 CVT;
- T Series AC15.34 > AC19.34;
- T Series AC26.3 > AC27.31;
- T Series AC35.3 > AC37.31.

# VEICOLI DA COSTRUZIONI & VEICOLI SPECIALI

## ALLISON TRASMISSIONE

Aggiornata la lista errori del sistema cambio automatico "Allison Generazione 5".

## ATLAS

Sviluppato nuovo modello Escavatore con sistemi:

- Iniezione Diesel "Bosch EMR4 - EDC 17";
- Iniezione Diesel "Cummins J1939 Core 2".

## BOBCAT

Aggiornato il sistema iniezione Diesel "Bosch ECU Unità di comando motore 17 CV 51 Tier 4".

## BOMAG

Sviluppato nuovo modello BF Series con sistema iniezione Diesel.

## CATERPILLAR

- Sviluppato nuovo modello Fresatrice a freddo con sistemi:

- Cambio automatico;
- Display multifunzione;
- GPS;
- Iniezione Diesel;
- Regolazione veicolo motore;
- SCR/DPF after treatment system.

- Sviluppato nuovo modello Asfaltatrice con sistemi:

- Cambio automatico;
- Display multifunzione;
- Distributori ausiliari;
- GPS;
- Iniezione Diesel;
- Regolazione veicolo motore;
- SCR/DPF after treatment system.

## CATERPILLAR / PERKINS Engine

Sviluppata una nuova attivazione "Disinserimento iniettori" per i modelli MY 2018 e MY 2019.

## CUMMINS Engine

Aggiornato il sistema iniezione Diesel "Cummins J1939 Core 2" con nuovi parametri, attivazioni e

regolazioni.

## DEUTZ Engine

Aggiornato il sistema iniezione Diesel "EMR4 - EDC 17".

## DOOSAN

Sviluppato nuovo modello Escavatore Serie DX con motore DOOSAN.

## JCB

- Aggiornato il sistema "SCR/DPF after treatment system".

- Aggiornato il sistema iniezione Diesel "Delphi DCM 3.3+".

## JOHN DEERE CE

- Sviluppato nuovo modello Mini Pale con sistemi:

- Gateway;
- Gestione idraulica;
- Iniezione Diesel;
- Unità di controllo ausiliaria;
- Unità di indicazione e comando.

- Aggiornata la regolazione "Programmazione iniettori" presente nel sistema iniezione Diesel "ECU Unità di comando motore".

- Sviluppato nuovo modello Caricatore Serie L con motore JOHN DEERE e YANMAR.

## KÄSSBOHRER GELÄNDEFahrZEUG

Aggiornata l'attivazione "Test perdite del sistema di post-trattamento DEF (Diesel Exhaust Fluid)" presente nel sistema iniezione Diesel "Cummins J1939 Core 2".

## KRAMER

Sviluppati nuovi modelli Caricatore con sistemi:

- Iniezione Diesel "Bosch EMR4 - EDC 17";
- Iniezione Diesel "Denso Tier 4".

## **KUBOTA**

- Aggiornato il sistema "SCR/DPF aftertreatment system".
- Aggiornato il sistema iniezione Diesel "ECU Unità di comando motore".

## **ROSENBAUER**

Sviluppato nuovo modello FLF Panther con sistemi:

- Attrezzatura e allestimento telaio;
- Body computer;
- Cambio automatico;
- EBS;
- Iniezione Diesel;
- Iniezione motore allestimento;
- Regolazione veicolo motore;
- Strumentazione.

## **TEREX**

Sviluppato nuovo modello Riciclatrice con motore NAVISTAR.

## **VOLVO CE**

- Aggiornata la lista errori di tutti i sistemi di diagnosi presenti.
- Sviluppato per il modello Escavatore la regolazione "Setpoint pressione rail" presente nel sistema iniezione Diesel.
- Sviluppata la regolazione " Calibratura cambio" per il modello Caricatore Tier 3 / Tier 4 Interim.

## **VOLVO PENTA**

- Sviluppate per il sistema "SCR Trattamento gas di scarico" nuove regolazioni:
  - "Test accumulo pressione AdBlue/DEF";
  - "Test dosaggio AdBlue/DEF";
  - "Test riscaldamento elettrico tubo AdBlue/DEF";
  - "Test diagnostico valvola di riscaldamento AdBlue/DEF";
  - "Test scarico forzato pressione AdBlue/DEF".
- Sviluppate nuove parametrizzazioni speciali per i modelli Tier 4 Final.

## **WACKER NEUSON**

Sviluppati nuovi modelli Caricatore con sistemi:

- Gateway;
- Iniezione Diesel.

## **WEIDEMANN**

Creata la marca e sviluppati nuovi modelli Caricatore con sistema iniezione Diesel.

## **WIRTGEN**

- Sviluppato nuovo modello Fresa Serie F con sistema iniezione Diesel.
- Sviluppato nuovo modello Riciclatrice e stabilizzatrice con sistema iniezione Diesel.

## **XCMG**

Sviluppato nuovo modello Escavatore con sistema iniezione Diesel.

# SOLLEVATORI TELESCOPICI & CARRELLI ELEVATORI

## **BOBCAT**

Aggiornato il sistema iniezione Diesel "Bosch 17 CV 51 Tier 4".

## **CUMMINS Engine**

Aggiornato il sistema iniezione Diesel "Cummins J1939 Core 2" con nuovi parametri, attivazioni e regolazioni.

## **DEUTZ Engine**

Aggiornato il sistema iniezione Diesel "EMR4 - EDC 17".

## **HELI**

Sviluppato nuovo modello Carrelli elevatori con sistema iniezione Diesel.

## **JCB**

- Aggiornato il sistema "SCR/DPF after treatment system".

- Aggiornato per il modello Sollevatore Serie 500 tutti i sistemi trasmissione.

## **KONECRANES**

Sviluppato nuovo modello Carrelli elevatori con sistemi:

- Cambio automatico;
- Iniezione Diesel;
- SCR/DPF after treatment system.

## **KRAMER**

Sviluppato nuovi modelli Sollevatore Telescopico con sistema iniezione Diesel.

## **MANITOU**

Aggiornata la lista errori presente nel sistema "ACM Post-trattamento gas di scarico".

## **VOLVO PENTA**

Sviluppate per il sistema "SCR Trattamento gas di scarico" nuove regolazioni:

- "Test accumulo pressione AdBlue/DEF";
- "Test dosaggio AdBlue/DEF";
- "Test riscaldamento elettrico tubo AdBlue/DEF";
- "Test diagnostico valvola di riscaldamento AdBlue/DEF";
- "Test scarico forzato pressione AdBlue/DEF".

Sviluppate nuove parametrizzazioni speciali per i modelli Tier 4 Final.

## **WACKER NEUSON**

Sviluppato nuovi modelli Sollevatore Telescopico con sistema iniezione Diesel.

## **WEIDEMANN**

Creata la marca e sviluppato nuovi modelli Sollevatore Telescopico con sistema iniezione Diesel.

## **YALE**

Creata la marca e sviluppato nuovo modello Carrello elevatore con sistema iniezione Diesel.



# SCHEMI ELETTRICI

## CASE iH

Sviluppato per il modello Maxxum Tier 4 Final i seguenti schemi:

- Assale Sospeso;
- Cambio automatico;
- Controllo abitacolo;
- Distributori ausiliari;
- Elettronica sterzo;
- Gestione PTO;
- Iniezione Diesel;
- Sollevatore idraulico elettronico;
- Strumentazione.

Sviluppato per il modello Puma Tier 4 Final i seguenti schemi:

- Assale Sospeso;
- Cambio automatico;
- Controllo abitacolo;
- Distributori ausiliari;
- Elettronica sterzo;
- Gestione PTO;
- Iniezione Diesel;
- Sollevatore idraulico elettronico;
- Strumentazione.

## DEUTZ – FAHR

Sviluppato per il modello 6 Agrottron Series i seguenti schemi:

- Assale Sospeso;
- Cambio automatico;
- Climatizzatore;
- Distributori ausiliari;
- Gestione PTO;
- Iniezione Diesel;
- Sollevatore idraulico elettronico;

## NEW HOLLAND

Sviluppato per il T6 Series Tier 4 Final - M.Y. 2018 lo schema climatizzatore.

## VALTRA

Sviluppato per il modello N Series AC14.2 > AC19.4 i seguenti schemi:

- Assale Sospeso;
- Cambio automatico;
- Distributori ausiliari;
- Gestione PTO;
- Iniezione Diesel;
- Modulo multifunzione;
- Sollevatore Idraulico Anteriore;
- Sollevatore idraulico elettronico;
- Strumentazione;
- Trazione integrale;
- Unità di indicazione e comando.

## Estesa copertura schemi, associazione schede generiche, correzioni ed aggiunte varie per i modelli delle seguenti marche:

- CASE IH;
- CASE iH (LATAM);
- CLAAS;
- JOHN DEERE (Brazil);
- KÄSSBOHRER GELÄNDEFahrZEUG;
- NEW HOLLAND;
- NEW HOLLAND (LATAM);
- STEYR.

## Consultazione schema elettrico

Migliorata l'interazione degli schemi elettrici presenti nei seguenti modelli:

## CASE iH

- Maxxum Tier 4 Final;
- Puma Tier 4 Final.

## DEUTZ – FAHR

- 6 Agrottron Series.

## NEW HOLLAND

- T6 Series Tier 4 Final - M.Y. 2018.

## MOW

- STEYR.

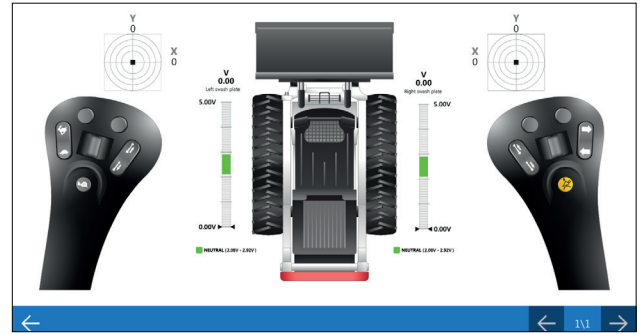
## VALTRA

- N Series AC14.2 > AC19.4.

# DASHBOARD

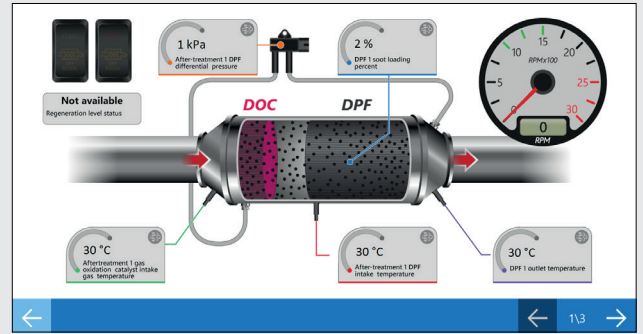
## BOBCAT

Sviluppate nuove dashboard parametri presenti nel modello Mini Pale Serie S & T.



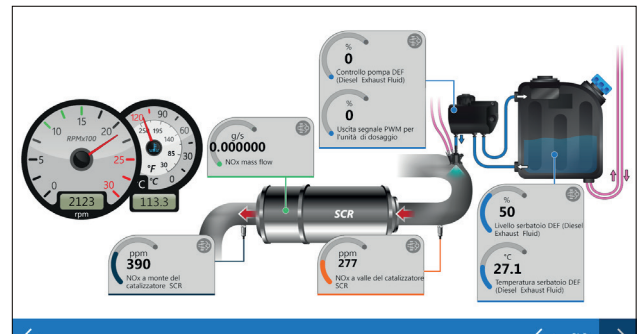
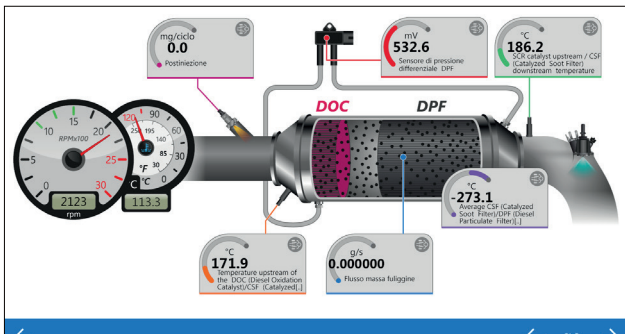
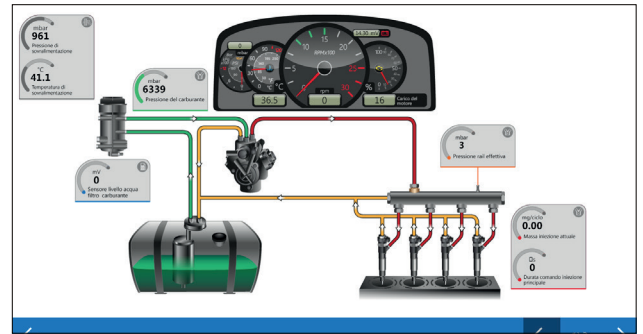
## CATERPILLAR

Sviluppata nuova dashboard parametri presente nel modello Dozer.

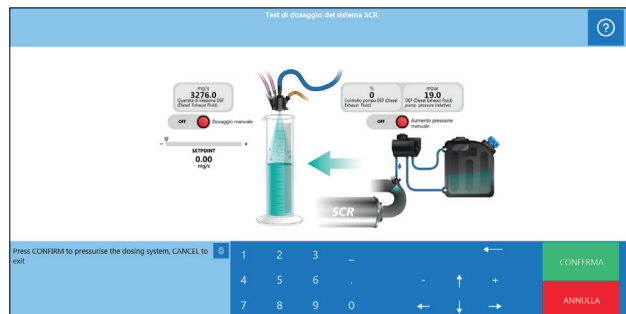
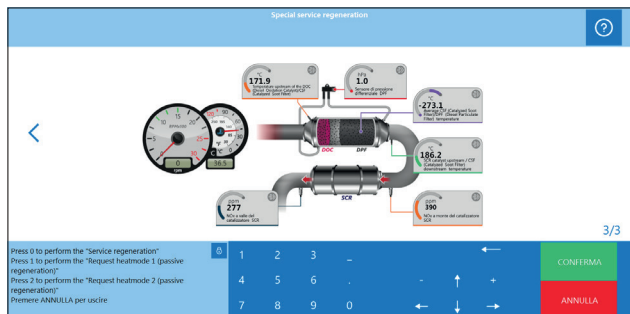
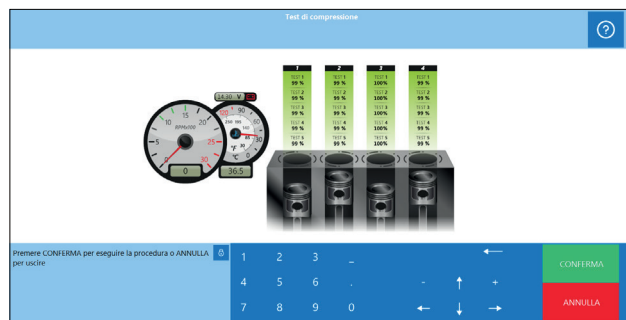


## DEUTZ Engine

Sviluppate nuove dashboard parametri per tutti i veicoli con iniezione Diesel "EMR4 - EDC 17".

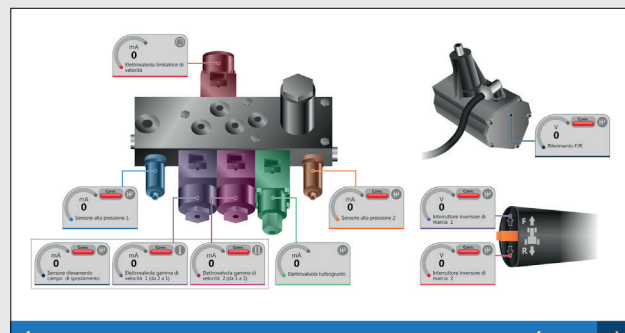
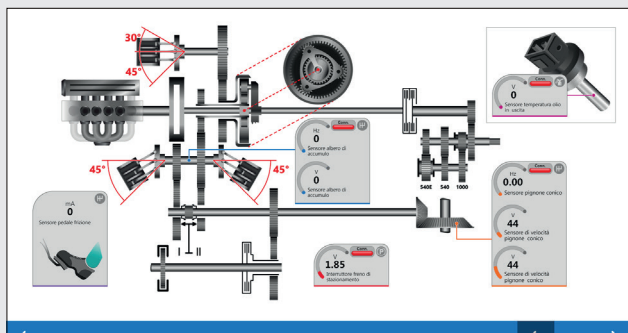


Sviluppate nuove dashboard procedure per tutti i veicoli con iniezione Diesel "EMR4 - EDC 17".



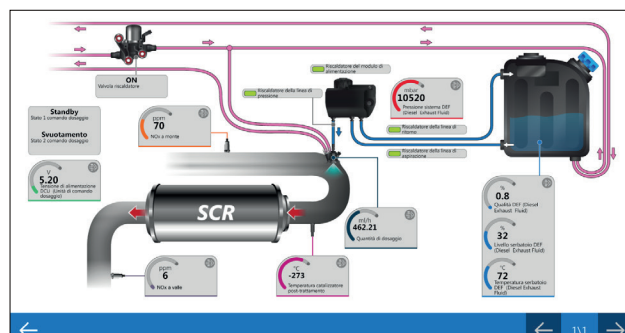
## FENDT

Sviluppate nuove dashboard parametri presente nei modelli Vario 200 Series, Vario 300 Series, Vario 500 Series, Vario 700 Series, Vario 800 Series e Vario 900 Series.



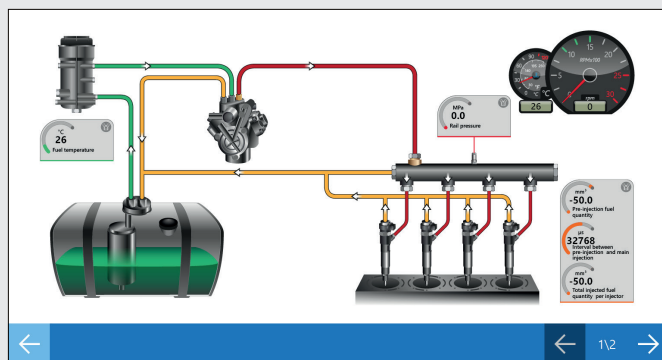
## JCB

Sviluppate nuove dashboard parametri "SCR/DPF sistema di post-trattamento" presente nei modelli Caricatore Serie 400, Caricatore Serie TM, Compattatore Serie VM, Sollevatore Serie 500 e Terne Serie CX.



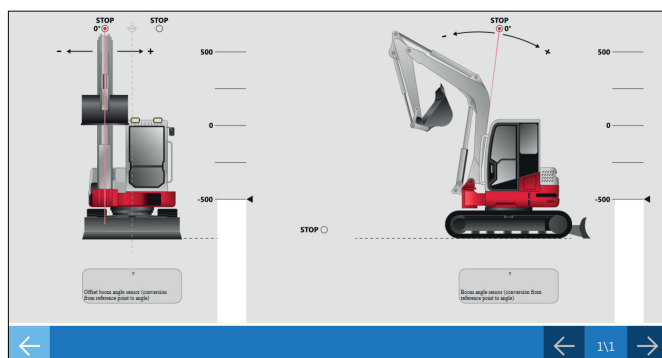
## KOHLER Engine

Sviluppate nuove dashboard parametri per tutti i veicoli con iniezione Diesel "Kohler".



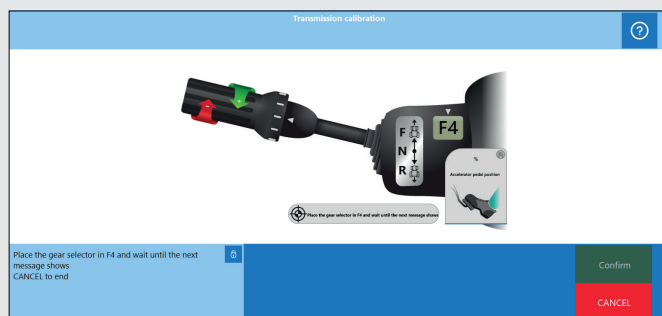
## TAKEUCHI

Sviluppate nuove dashboard parametri regolazione veicolo motore "Modulo di controllo macchina" presente nel modello Escavatore Serie TB.



## VOLVO CE

Sviluppate nuove dashboard procedure "Calibratura cambio" presente nel modello Caricatore.



Maggiori dettagli circa queste funzionalità e la loro applicabilità ai veicoli, sono disponibili all'indirizzo:

[www.texa.com/coverage](http://www.texa.com/coverage)

# SCHEDE DATI TECNICI OHW

## **CUMMINS Engine**

Sviluppate nuove schede per i seguenti motori:

- 8.3C-CT-CTA Tier 2;
- QSC 8.3C Tier 3.

## **FPT Engine**

Sviluppate nuove schede per i seguenti motori:

- F2C FE613 Tier4 Final;
- F2C FE613 Tier4 Interim;
- F2C FE614 Tier4 Final;
- F2C FE614 Tier4 Interim;
- F4C E9484 Tier 3;
- F4C E9684 Tier 3;
- F4D E9484 Tier 3;
- F4D E9684 Tier 3;
- F4D FE413 Tier4 Interim;
- F5G FL413 Tier4 Final.

## **JOHN DEERE Engine**

Sviluppate nuove schede per i seguenti motori:

- JD 4045 - Tier 1;
- JD 4045 (Level 1) - Tier 2;
- JD 4045 (Level 11) - Tier 2;
- JD 4045 (Level 12) - Tier 2;
- JD 4045 (Level 14) - Tier 3;
- JD 4045 (Level 16) - Tier 3;
- JD 6068 - Tier 1;
- JD 6068 (Level 11) - Tier 2;
- JD 6068 (Level 12) - Tier 2;
- JD 6068 (Level 14) - Tier 3;
- JD 6068 (Level 16) - Tier 3;
- JD 6068 (Level 21) - Tier 4 Interim;
- JD 6068 (Level 23) - Tier 4 Interim;
- JD 6068 (Level 4) - Tier 2;
- JD 6081 (Level 9) - Tier 2;
- JD 6090 (Level 14) - Tier 3;
- JD 6090 (Level 21) - Tier 4 Interim;
- JD 6125 (Level 6) - Tier 2;
- JD 6135 (Level 22) - Tier 4 Interim;
- JD 6135 (Level 32) - Tier 4 Final.

## **AVVISO IMPORTANTE**

A partire dal mese di marzo 2019, le nuove versioni del software IDC5 non supporteranno più gli strumenti AXONE 4 con numero di serie che inizia con DA4.

## **AVVERTENZA LIMITAZIONI DI DIAGNOSI**

Sebbene TEXA cerchi in ogni modo di mantenere aggiornati tutti i propri strumenti di diagnosi ci si scontra sempre più spesso con un'elettronica dei veicoli molto complessa che richiede strumenti con caratteristiche tecnologiche evolute.

Per questo motivo segnaliamo che su alcuni veicoli la diagnosi o alcune funzionalità specifiche potrebbero non essere compatibili con gli strumenti TEXA (VCI) di vecchia generazione con seriale "DNTxxxxxxx".

Per maggiori informazioni può contattare il suo rivenditore TEXA di fiducia.

# Aggiornamento copertura marche - Versione 20

## VEICOLI AGRICOLI

AGRICULTURE TRAILER  
BELARUS  
BUHLER VERSATILE  
CARRARO  
CASE IH  
CASE IH (LATAM)  
CATERPILLAR  
CHALLENGER  
CLAAS  
DEUTZ - FAHR  
ENERGREEN  
FARESIN  
FENDT  
FRANZ KLEINE  
GRIMME  
HOLDER  
HORSCH  
HURLIMANN  
JACTO  
JCB  
JOHN DEERE  
JOHN DEERE (Brazil)  
KAMAZ  
KRONE  
KUBOTA  
LAMBORGHINI  
LANDINI  
LAVERDA  
LINDNER  
MAC DON  
MASSEY FERGUSON  
MASSEY FERGUSON (LATAM)  
McCORMICK  
NEW HOLLAND  
NEW HOLLAND (LATAM)  
RENAULT AGRICULTURE  
ROPA  
SAME  
STARA  
STEYR  
URSUS  
VALTRA  
VALTRA (LATAM)  
VOLONTIERI PELLENC

## VEICOLI DA COSTRUZIONE

**E VEICOLI SPECIALI**  
AEBI  
ASTRA  
ATLAS  
ATLAS COPCO  
BELL  
BOBCAT  
BOMAG  
CARRARO  
CASE CE  
CATERPILLAR  
CVS FERRARI  
DOOSAN  
FANTUZZI  
FIAT-KOBELCO  
GENIE  
GROVE  
HAMM  
HIDROMEK  
HITACHI  
HYDREMA  
HYUNDAI CE  
ITURRI  
JCB  
JLG  
JOHN DEERE CE  
KALMAR  
KÄSSBOHRER GELÄNDEFahrZEUG  
KAWASAKI CE  
KOBELCO  
KOMATSU  
KRAMER  
KUBOTA  
LIEBHERR  
LINK-BELT  
MECALAC  
MERLO  
MOW  
NEW HOLLAND  
O&K  
OSHKOSH  
PERLINI  
PRINOTH  
RANDON

## ROSENBAUER

SANDVIK  
SUNWARD  
TADANO  
TAKEUCHI  
TERBERG  
TEREX  
TEREX/DEMAG  
TEREX/MECALAC  
THWAITES  
TIGERCAT  
VOLVO CE  
WACKER NEUSON  
WEIDEMANN  
WIRTGEN  
XCMG  
YANMAR

## WEIDEMANN

XTREME  
YALE

## MOTORI INDUSTRIALI

CATERPILLAR  
CUMMINS  
DETROIT  
DEUTZ  
DOOSAN  
FPT (IVECO MOTORS)  
ISUZU  
JOHN DEERE  
KOHLER  
KUBOTA  
MAN  
MERCEDES-BENZ  
MTU  
MWM  
PERKINS  
SCANIA  
SISU  
VECTOR  
VM MOTORI  
VOLVO PENTA  
YANMAR

## TRAIN

CATERPILLAR  
CUMMINS  
MAN  
MERCEDES-BENZ  
MTU  
VECTOR

LEGENDA  Marche che presentano aggiornamenti in questa versione

 Marche che non presentano aggiornamenti in questa versione



facebook.com/texacom



instagram.com/texacom



twitter.com/texacom



linkedin.com/company/texa



youtube.com/texacom



plus.google.com/+TEXAcom

Verifica la grande copertura offerta da TEXA:

**[www.texa.com/coverage](http://www.texa.com/coverage)**

Compatibilità e specifiche minime di sistema di IDC5:

**[www.texa.com/system](http://www.texa.com/system)**

## AVVERTENZA

I marchi e i segni distintivi delle case costruttrici di veicoli presenti in questo documento hanno il solo scopo di informare il lettore sulla potenziale idoneità dei prodotti TEXA qui menzionati ad essere utilizzati per i veicoli delle suddette case. I riferimenti alle marche, modelli e sistemi elettronici contenuti nel presente documento devono intendersi come puramente indicativi, in quanto i prodotti e software TEXA – essendo soggetti a continui sviluppi e aggiornamenti – al momento della lettura del seguente documento, potrebbero non essere in grado di effettuare la diagnosi di tutti i modelli e sistemi elettronici di ciascuna di tali case costruttrici. Pertanto, prima dell'acquisto, TEXA suggerisce di verificare, sempre, la "Lista copertura diagnosi" del prodotto e/o software presso i Rivenditori autorizzati TEXA. **Le immagini e le sagome dei veicoli presenti in questo documento hanno il solo scopo di facilitare l'individuazione della categoria di veicolo (auto, camion, moto ecc.) cui il prodotto e/o software TEXA è dedicato.** Dati, descrizione e illustrazioni possono variare rispetto a quanto descritto nel presente documento. TEXA S.p.A. si riserva il diritto di apportare qualsiasi modifica ai suoi prodotti, senza avviso alcuno.

BLUETOOTH è un marchio di proprietà  
Bluetooth SIG, Inc., U.S.A. con licenza per TEXA S.p.A.

Android is a trademark of Google Inc

Copyright TEXA S.p.A.

09/2019 - Italiano



## TEXA S.p.A.

Via 1 Maggio, 9  
31050 Monastier di Treviso  
Treviso - ITALY  
Tel. +39 0422 791311  
Fax +39 0422 791300  
[www.texa.com](http://www.texa.com) - [info.it@texa.com](mailto:info.it@texa.com)

COMPANY WITH  
QUALITY SYSTEM  
CERTIFIED BY DNV GL  
= ISO 9001 =