



Aggiornamento IDC5
TRUCK 48.0.0

TEXA

Aggiornamento software IDC5 TRUCK 48.0.0

Le novità di diagnosi inserite nell'aggiornamento IDC5 TRUCK 48.0.0, che contiene anche gli aggiornamenti continui IDC5 TRUCK 47.1.0 / 47.2.0 /47.3.0, consentono di intervenire su un grandissimo numero di mezzi appartenenti ai marchi dei costruttori più diffusi. Il lavoro che gli sviluppatori TEXA hanno portato a termine su veicoli industriali, commerciali e bus, assicura a tutti i meccanici l'utilizzo di strumentazione diagnostica sempre aggiornata e all'avanguardia, per operare con successo sulla stragrande maggioranza dei veicoli in circolazione.

IDC5 TRUCK 48.0.0 racchiude nuove possibili selezioni per le maggiori marche presenti sul mercato mondiale, tra le quali: **AEBI, AGRALE, ANKAI, BENDIX, KNORR, CATERPILLAR**

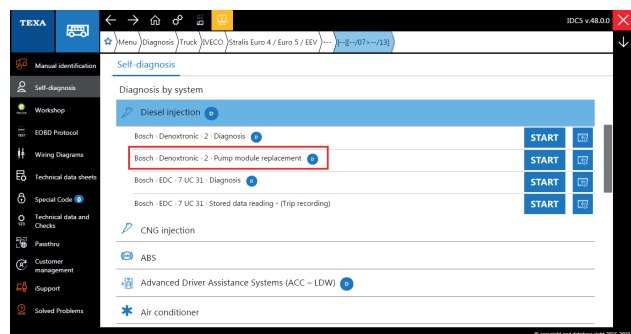
ENGINE, CITROEN, CUMMINS ENGINE, DAF, DAF (LATAM), DEUTZ ENGINE, E-ONE, FIAT, FORD, FREIGHTLINER, GMC, HEULIEZ BUS, INTERNATIONAL, ISUZU, ISUZU(NorthAmerica), IVECO, IVECO BUS, KENWORTH, KNORR – BREMSE, MACK, MAN, MERCEDES-BENZ, MERCEDES-BENZ (EVOBUS), MITSUBISHI FUSO, NAVISTARMAXXFORCE ENGINE, NISSAN, OPEL, PETERBILT, PEUGEOT, RENAULT, RENAULT TRUCKS, SCANIA, STERLING, VAN HOOL, VOLGABUS, VOLKSWAGEN, VOLVO TRUCKS, WESTERN STAR.

L'aggiornamento TRUCK 48.0.0 mette a disposizione anche nuovi utilissimi Schemi Elettrici e nuove DASHBOARD.

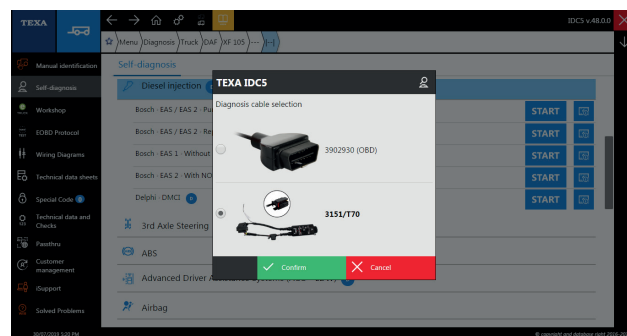
Novità software

Sostituzione e riprogrammazione del modulo AdBlue

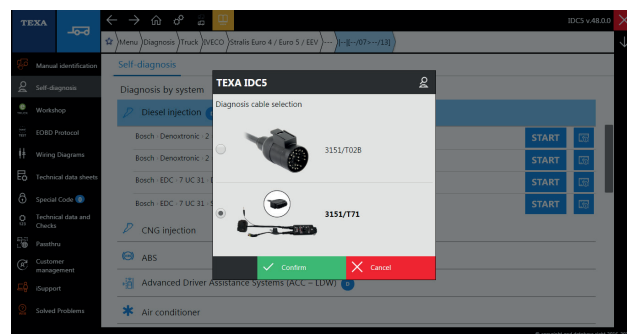
È possibile effettuare la riprogrammazione e la sostituzione del modulo BOSCH Denoxtronic 1 e 2 selezionando la nuova regolazione "Sostituzione modulo AdBlue/DEF" presente nel sistema iniezione diesel "Sostituzione modulo pompa" (seguendo le indicazioni presenti nella scheda tecnica) e utilizzando i cavi 3151/T70 (per Denoxtronic 1) e 3151/T71 (per Denoxtronic 2) specifici.



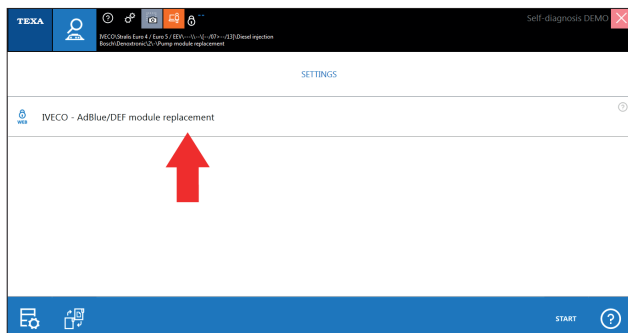
Nuovo sistema iniezione diesel "Sostituzione modulo pompa".



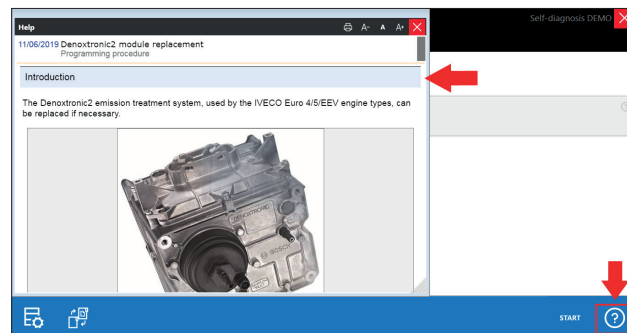
Cavo 3151/T70.



Cavo 3151/T71.



Nuova regolazione "Sostituzione modulo AdBlue/DEF".



Nuova scheda help per la sostituzione del modulo AdBlue.

Pulsante ADAS

Sviluppato nuovo pulsante dove è presente la categorizzazione delle funzioni di calibrazione dei sistemi di supporto alla guida e anticollisione.

Mercato Worldwide

TRUCK

AGRALE

Sviluppati i nuovi modelli 10000 e 7500 con i seguenti sistemi:

- ABS;
- Iniezione diesel;
- Strumentazione;
- Trip Data Recorder.

TRASMISSIONE ALLISON

- Aggiornato il sistema cambio automatico "Allison Generazione 5".
- Aggiornata la lista errori del sistema cambio automatico "Allison Generazione 3-4".

BENDIX-KNORR

Aggiornato il sistema ABS "Bendix-Knorr" con nuove regolazioni:

- "Blocco del differenziale";
- "Calibrazione dimensione pneumatici asse aggiunto";
- "Configurazione ABS";
- "Configurazione ATC"

CUMMINS ENGINE

Aggiornato il sistema iniezione diesel con nuove attivazioni e regolazioni.

DAF

Sviluppato per i modelli Euro 6 i seguenti sistemi:

- Sistema riserva aria compressa "SAC Controllo intelligente della mandata dell'aria";
- ADAS "(LDWS) Avviso di superamento involontario della corsia di marcia";
- ADAS "Controllo distanza AEBS/ACC".
- Aggiornato il sistema regolazione veicolo motore "(VECU) Centralina elettronica veicolo".
- Aggiornato per i modelli CF M.Y. 2013 e LF M.Y. 2013 il sistema iniezione diesel "ECS-DC6 Euro 6".
- Aggiornato il sistema ADAS "Controllo distanza AEBS/ACC" con la nuova regolazione "Reset contatore eventi".
- Aggiornato il sistema iniezione diesel "Bosch EAS 4" con nuove attivazioni e regolazioni.
- Aggiornato il sistema iniezione diesel "Delphi PCI" con nuove attivazioni e regolazioni.
- Aggiornato il sistema riserva aria compressa "SAC Controllo intelligente della mandata dell'aria" con nuove attivazioni e regolazioni.

DAF (LATAM)

Sviluppati nuovi modelli CF M.Y. 2006 CE-MX-PR e CF M.Y. 2006 GR con sistemi:

- ABS;
- Advanced Driver Assistance Systems (ACC – LDW);
- Airbag;
- Attrezzatura e allestimento telaio;
- Cambio automatico;
- EBS;
- Gateway;
- Immobilizer;
- Iniezione diesel;
- Porta lato guida;
- Retarder;
- Riscaldamento ausiliario;
- Servosterzo;
- Sospensioni;
- Strumentazione;
- Tachigrafo;
- Telefono;
- Terzo asse sterzante;
- Trip Data Recorder.

DEUTZ ENGINE

• Aggiornato il sistema iniezione diesel “Deutz EMR 4”.

E-ONE

• Aggiornato il sistema iniezione diesel “Detroit – MBE Engine management system EPA 07/10/13”.

FORD

- Sviluppato per i modelli Cargo Ford-Ecotordq e F-Max Ford-Ecotordq un nuovo sistema iniezione diesel “Unità di controllo del motore Euro 6”.
- Sviluppato per i modelli Cargo Cummins Euro 3 e Cargo Cummins Euro 4 / Euro 5 il sistema cambio automatico “EATON”.

FREIGHTLINER

• Aggiornato il sistema iniezione diesel “Detroit – MBE Engine management system EPA 07/10/13”.

INTERNATIONAL

• Aggiornato il sistema iniezione diesel “Detroit –

MBE Engine management system EPA 07/10/13”.

ISUZU

• Sviluppato per il modello N-Series il nuovo sistema iniezione diesel “Bosch Euro 6”.

IVECO

Sviluppato nuovo modello Stralis M.Y. 2013 NP (CNG/LNG) con sistemi:

- ABS;
- Advanced Driver Assistance Systems (ACC – LDW);
- Attrezzatura e allestimento telaio;
- Body computer;
- Cambio automatico;
- CAN Analyzer;
- Climatizzatore;
- Controllo abitacolo;
- EBS;
- Iniezione CNG;
- Modulo interfaccia Anteriore;
- Modulo interfaccia Posteriore;
- Porta lato guida;
- Porta lato passeggero;
- Pressione pneumatici;
- Regolazione veicolo motore;
- Retarder;
- Riscaldamento ausiliario;
- Sospensioni;
- Strumentazione;
- Tachigrafo.
- Aggiornato per i modelli EuroCargo Euro 6 e Stralis M.Y. 2016 Euro 6 il sistema iniezione diesel “Bosch EDC 17 CV 41”.

KENWORTH

• Aggiornato il sistema iniezione diesel “Detroit – MBE Engine management system EPA 07/10/13”.

MAN

- Sviluppato per il modello TG-A Euro 4 / Euro 5 il nuovo sistema iniezione diesel “Bosch EDC 7 C 3”.
- Aggiornata la lista errori del sistema body computer “MAN-Wabco ZBR Computer di bordo”.

MERCEDES-BENZ

- Sviluppato per il modello Unimog i sistemi:
- Cambio automatico "HYF Hydrostatic drive";
- Gestione idraulica "HYD Power Hydraulics".

PETERBILT

- Aggiornato il sistema iniezione diesel "Detroit – MBE Engine management system EPA 07/10/13".

SCANIA

Sviluppato nuovo modello L-Series M.Y.2018 con sistemi:

- Advanced Driver Assistance Systems (ACC – LDW);
- Attrezzatura e allestimento telaio;
- Autoradio;
- Cambio automatico;
- Centralina luci esterne;
- Centraline luci interne;
- Climatizzatore;
- EBS;
- Iniezione CNG;
- Iniezione diesel;
- Porta lato guida;
- Porta lato passeggero;
- Regolazione veicolo motore;
- Retarder;
- Riscaldamento ausiliario;
- Sistema di gestione del telaio;
- Sistema riserva aria compressa;
- Sospensioni;
- Strumentazione;
- Unità di controllo telematica.

• Sviluppato il sistema iniezione CNG "EMS Sistema di gestione motore OCS1" presente nei modelli Serie G/P/R/S M.Y. 2016.

Aggiornato il sistema iniezione diesel "EMS Sistema di gestione motore EMD1" presente nei modelli Serie G/P/R/S M.Y. 2016 con le seguenti:

- Attivazioni:
- "Lettura valori parametrizzabili".
- Regolazioni:
- "Adattamento PTO";
- "Attivazione dell'adattamento degli iniettori";
- "Aumento regime motore consentito in frenata";
- "Limitatore giri motore";
- "Limitazione regime motore con motore freddo";

- "Regolazione del minimo";
 - "Riduzione usura";
 - "Sensore livello olio";
 - "Temperatura di avvio ventola di raffreddamento".
 - Aggiornati i sistemi:
 - ADAS "Sensore di distanza DIS2";
 - ADAS "Telecamera frontale FLC1";
 - Regolazione veicolo motore "Modulo Coordinatore COO8";
 - Sospensioni "SMS Sistema di comando sospensioni ELC4".
- Aggiornati per il sistema iniezione diesel "EMS Sistema di gestione motore S8":
- Attivazioni:
 - "Test attuatore valvola a farfalla";
 - "Concentrazione di zolfo nel filtro antiparticolato diesel".
 - Regolazioni:
 - "Fattore di correzione consumo carburante".

SCANIA (LATAM)

Sviluppati nuovi modelli G/P/R/S-Series M.Y.2016 con sistemi:

- Advanced Driver Assistance Systems (ACC – LDW);
- Attrezzatura e allestimento telaio;
- Autoradio;
- Cambio automatico;
- Centralina luci esterne;
- Centraline luci interne;
- Climatizzatore;
- EBS;
- Iniezione CNG;
- Iniezione diesel;
- Porta lato guida;
- Porta lato passeggero;
- Regolazione veicolo motore;
- Retarder;
- Riscaldamento ausiliario;
- Sistema di gestione del telaio;
- Sistema riserva aria compressa;
- Sospensioni;
- Strumentazione;
- Unità di controllo telematica.

STERLING

- Aggiornato il sistema iniezione diesel "Detroit – MBE Engine management system EPA 07/10/13".

RENAULT TRUCKS

- Aggiornati per i modelli Euro 6 tutti i sistemi con nuove varianti ECU.

VOLVO TRUCKS

- Aggiornati per i modelli Euro 6 tutti i sistemi con nuove varianti ECU.

BUS & COACH

ALLISON TRASMISSIONE

- Aggiornato il sistema cambio automatico "Allison Generazione 5".
- Aggiornata la lista errori del sistema cambio automatico "Allison Generazione 3-4".

ANKAI

- Sviluppato per il modello HFF Series il nuovo sistema iniezione diesel "Bosch EDC 7UC31".

CUMMINS ENGINE

- Aggiornato il sistema iniezione diesel con nuove attivazioni e regolazioni.

HEULIEZ BUS

- Aggiornato per i modelli GX Series il sistema sospensioni "Knorr–Bremse ELC 5" con la nuova regolazione "Calibrazione delle sospensioni".

IVECO BUS

- Aggiornato per i modelli Crossway Euro 6, Magelys Euro 6 e Urbanway Euro 6 il sistema sospensioni "Knorr–Bremse ELC 5" con la nuova regolazione "Calibrazione delle sospensioni".

MERCEDES-BENZ (EVOBUS)

- Aggiornati i sistemi cambio automatico "ZF Ecolife" e "Voith DIWA.6" con la nuova regolazione "Intervallo cambio olio flessibile".

ZF TRASMISSIONE

- Aggiornato il sistema cambio automatico "ZF TraXon" con nuove attivazioni e regolazioni.

WESTERN STAR

- Aggiornato il sistema iniezione diesel "Detroit – MBE Engine management system EPA 07/10/13".

MAN

- Sviluppato per il modello Lion's City Euro 4 / Euro 5 / EEV un nuovo sistema iniezione diesel "Bosch EDC 7 C 3".
- Aggiornata la lista errori del sistema body computer "Man-Wabco ZBR Computer di bordo".

SCANIA

Aggiornato il sistema iniezione diesel "EMS Sistema di gestione motore S8":

- Attivazioni:
- "Test attuatore valvola a farfalla";
- "Concentrazione di zolfo nel filtro antiparticolato diesel".

Regolazioni:

- "Fattore di correzione consumo carburante".

VAN HOOL

- Aggiornato il sistema regolazione veicolo motore "(VECU) Centralina elettronica veicolo".
- Aggiornato il sistema ADAS "Controllo distanza AEBS/ACC" con la nuova regolazione "Reset contatore eventi".
- Aggiornato il sistema iniezione diesel "Bosch EAS 4" con nuove attivazioni e regolazioni.
- Aggiornato il sistema iniezione diesel "Delphi PCI" con nuove attivazioni e regolazioni.

VOLGABUS

- Sviluppato nuova marca VOLGABUS con sistemi:
- ABS;
- Cambio automatico;
- EBS;
- Iniezione CNG;

VEICOLI LEGGERI

CITROEN

Aggiornato il sistema iniezione diesel "Siemens SID 208 Euro 5" presente nei modelli:

- Boxer [06>15] (U9);
- Jumper [06>15] (U9);
- Relay (UK).

Aggiornato il sistema iniezione diesel "Delphi CR/EDC 6.2" presente nei modelli:

- Jumper [15>] (U9);
- Relay (UK).

FIAT

• Aggiornato per il modello Ducato (X290) il sistema cambio automatico "TCM Modulo di comando trasmissione".

• Aggiornato per il modello Doblò Cargo (263) [10>15] il sistema ABS "Continental MK 60 EC".

FORD

• Aggiornato per i modelli Transit Euro 6 il sistema iniezione diesel "Gestione motore 2.2 TDCi".

• Sviluppato per i modelli Transit Custom 2013 e Transit 2016 il nuovo sistema ADAS "(LDWS) Avviso di superamento involontario della corsia di marcia".

ISUZU

• Sviluppato per il modello D-MAX il nuovo sistema iniezione diesel "Bosch Euro 6".

MERCEDES-BENZ

Sviluppati per il modello Sprinter IV (907/910) M.Y. 2018 i nuovi sistemi:

- Advanced Driver Assistance Systems (ACC – LDW);

- Iniezione diesel;
- Sospensioni.

ZF TRASMISSIONE

• Aggiornato il sistema cambio automatico "ZF TraXon" con nuove attivazioni e regolazioni.

- Airbag;
- Aiuto parcheggio;
- Cambio automatico;
- Climatizzatore;
- EBS;
- Elettronica sterzo;
- Leva selettore cambio
- Pompa carburante;
- Regolazione veicolo motore;
- Ripartitore di coppia;
- Strumentazione.

Aggiornati per il modello Sprinter IV (907/910) M.Y. 2018 i sistemi:

- Iniezione diesel "Bosch CDI 61";
- Regolazione veicolo motore "CPC Powertrain Controller".
- Aggiornato per i modelli Sprinter III (906) e Sprinter III (906) M.Y. 2013 il sistema iniezione diesel "Delphi CRD".
- Sviluppato per il modello Sprinter III (906) M.Y. 2013 un nuovo sistema ADAS "SGAWF Sistema di prevenzione collisioni".
- Sviluppato per i modelli Vito [14>] (447) VAN e V-Klasse [14>] (447) i sistemi:
- ADAS "SG-AWF Sistema di prevenzione collisioni";
- Climatizzatore "(AAC) Unità di controllo aria condizionata";
- Porta lato guida "DCU-RF Porta conducente";
- Porta lato passeggero "DCU-LF Porta passeggero";
- Telecamera retrovisiva "(RFK) Telecamera retromarcia".

MITSUBISHI FUSO

• Aggiornato, per il modello Canter 4P10, il sistema iniezione diesel "Bosch EDC 17 Euro 6" con la nuova regolazione "Reset dei valori appresi del sensore di flusso massa d'aria".

NISSAN

Aggiornati per i modelli NV 300 e NV 400 [14>] i sistemi:

- ABS "Sistema antibloccaggio ruote";
- Cambio automatico "PA0";
- Iniezione diesel "Bosch EDC 17 Euro 6";
- Iniezione diesel "SCR Trattamento gas di scarico Euro 6".
- Strumentazione "Quadro strumenti".
- Aggiornati per i modelli NV 400 [10>14] i sistemi:
- Cambio automatico "Cambio automatico PA0";
- Strumentazione "Quadro strumenti".

OPEL

Aggiornati per i modelli Vivaro-B e Movano B [14>] i sistemi:

- ABS "ABS Sistema antibloccaggio ruote";
- Cambio automatico "Cambio automatico PA0";
- Iniezione diesel "Bosch EDC 17 Euro 6";
- Iniezione diesel "SCR Trattamento gas di scarico Euro 6";
- Strumentazione "Quadro strumenti".

Aggiornati per i modelli Movano B [10>14] i sistemi:

- Cambio automatico "Cambio automatico PA0";
- Strumentazione "Quadro strumenti".
- Aggiornato per il modello Combo D [12>17] il sistema ABS "Continental MK 60 EC".

PEUGEOT

• Aggiornato per il modello Boxer [15>] (U9) 2.0 BlueHDI il sistema iniezione diesel "Delphi CR/EDC 6.2".

RENAULT

• Aggiornati per i modelli Trafic III e Master 3 [14>] i sistemi:

- ABS "ABS Sistema antibloccaggio ruote";
- Cambio automatico "Cambio automatico PA0";
- Iniezione diesel "Bosch EDC 17 Euro 6";
- Iniezione diesel "SCR Trattamento gas di scarico Euro 6";
- Strumentazione "Quadro strumenti".

Aggiornati per i modelli Master 3 [10>14] i sistemi:

- Cambio automatico "Cambio automatico PA0";
- Strumentazione "Quadro strumenti".

VOLKSWAGEN

Aggiornato il modello Caddy [10>15] (2C) con la nuova procedura manuale "Controllo manuale consumo olio" presente nei sistemi:

- Iniezione diesel "Siemens Simos PCR2";
- Iniezione benzina "Siemens Simos 10".

Aggiornato il sistema iniezione diesel "Bosch EDC 17" con la nuova procedura manuale "Controllo manuale consumo olio" presente nei modelli:

- California T5 [09>15] (7E);
- Caravelle T5 [09>15] (7E);
- Multivan T5 [09>15] (7E);
- Transporter T5 [09>15] (7E-7F).
- Aggiornato il sistema iniezione diesel "Bosch EDC 17 Euro 6" e "Delphi DCM 6.2" con la nuova regolazione "Reset dei valori di apprendimento del filtro antiparticolato" presente nei modelli:
- California T5 [09>15] (7E);
- Caravelle T5 [09>15] (7E);
- Multivan T5 [09>15] (7E);
- Transporter T5 [09>15] (7E-7F).
- Aggiornato il modello Crafter [06>16] (2E-2F) con la nuova procedura manuale "Controllo manuale consumo olio" presente nel sistema iniezione diesel "Bosch EDC 17 C 64".
- Aggiornato per il modello Crafter [06>16] (2E-2F) il sistema strumentazione "Quadro strumenti".

RIMORCHI/SEMIRIMORCHI

KNORR – BREMSE

- Aggiornato il sistema EBS "TEBS Generazione 2".

VEICOLI COMMERCIALI MULTIFUNZIONE

AEBI

Sviluppato nuovo modello MFH Series con sistemi:

- Iniezione diesel "Bosch EDC 16 C 8 Euro 3";
- Iniezione diesel "Bosch EDC MS 6.3 Euro 3";
- Iniezione diesel "Bosch EDC 17 CP 52".

Mercato Nord America

TRUCK

CATERPILLAR ENGINE

- Aggiornato il sistema iniezione diesel.

CUMMINS ENGINE

- Aggiornato il sistema iniezione diesel con nuove attivazioni e regolazioni.

ALLISON TRASMISSIONE

- Aggiornato il sistema cambio automatico "Allison Generazione 5".
- Aggiornata la lista errori del sistema cambio automatico "Allison Generazione 3-4".

CUMMINS ENGINE

- Aggiornato il sistema iniezione diesel con nuove attivazioni e regolazioni.

E-ONE

- Aggiornato il sistema iniezione diesel "Detroit – MBE Engine management system EPA 07/10/13".

FREIGHTLINER

- Aggiornati tutti i sistemi con nuove varianti per i modelli M.Y. 2018 e M.Y. 2019.

Aggiornati per i modelli con motore "Detroit Diesel - Mercedes Benz" i sistemi:

- Climatizzatore;
- Comandi console centrale;
- Controllo abitacolo;

- Gateway;
- Porta lato guida;
- Porta lato passeggero;
- Powertrain System;
- Sistema di gestione del telaio;
- Strumentazione.
- Aggiornato il sistema iniezione diesel "Detroit – MBE Engine management system EPA 07/10/13".

INTERNATIONAL

- Aggiornato il sistema gateway "International – Stoneridge Body controller Gateway".
- Aggiornato il sistema iniezione diesel "Detroit – MBE Engine management system EPA 07/10/13".

NAVISTAR-MAXXFORCE ENGINE

- Aggiornato il sistema iniezione diesel.

MACK

- Aggiornati tutti i sistemi con nuove varianti ECU.

KENWORTH

- Aggiornato il sistema regolazione veicolo motore "(VECU) Centralina elettronica veicolo" con la nuova regolazione "SERVICE reset".
- Aggiornato il sistema ADAS "Controllo distanza AEBS/ACC" con la nuova regolazione "Reset contatore eventi".
- Aggiornato il sistema iniezione diesel "Bosch

EAS 4" con nuove attivazioni e regolazioni.

- Aggiornato il sistema iniezione diesel "Delphi PCI EPA 13".
- Aggiornato il sistema iniezione diesel "Detroit – MBE Engine management system EPA 07/10/13".

PETERBILT

- Aggiornato il sistema regolazione veicolo motore "(VECU) Centralina elettronica veicolo" con la nuova regolazione "SERVICE reset".
- Aggiornato il sistema ADAS "Controllo distanza AEBS/ACC" con la nuova regolazione "Reset contatore eventi".
- Aggiornato il sistema iniezione diesel "Bosch EAS 4" con nuove attivazioni e regolazioni.
- Aggiornato il sistema iniezione diesel "Delphi PCI EPA 13".
- Aggiornato il sistema iniezione diesel "Detroit – MBE Engine management system EPA 07/10/13".

BUS & COACH

ALLISON TRASMISSIONE

- Aggiornato il sistema cambio automatico "Allison Generazione 5".
- Aggiornata la lista errori del sistema cambio automatico "Allison Generazione 3-4".

CATERPILLAR ENGINE

- Aggiornato il sistema iniezione diesel.

VEICOLI LEGGERI

CATERPILLAR ENGINE

- Aggiornato il sistema iniezione diesel.

FREIGHTLINER

- Aggiornato per il modello Sprinter 2500 - 3500 (906) il sistema iniezione diesel "Delphi CRD".

FORD

- Aggiornato per il modello F Series Super Duty

STERLING

- Aggiornato il sistema iniezione diesel "Detroit – MBE Engine management system EPA 07/10/13".

WESTERN STAR

Aggiornati per i modelli con motore "Detroit Diesel - Mercedes Benz" i sistemi:

- Climatizzatore;
- Comandi console centrale;
- Controllo abitacolo;
- Gateway;
- Porta lato guida;
- Porta lato passeggero;
- Powertrain System;
- Sistema di gestione del telaio;
- Strumentazione.

Aggiornato il sistema iniezione diesel "Detroit – MBE Engine management system EPA 07/10/13".

CUMMINS ENGINE

- Aggiornato il sistema iniezione diesel con nuove attivazioni e regolazioni.

MACK

- Aggiornati tutti i sistemi con nuove varianti ECU.

Power Stroke 6.7 il sistema iniezione diesel.

GMC

- Sviluppato per il modello W Series il nuovo sistema powertrain "PIM-Modulo interfaccia catena cinematica".

ISUZU (North America)

- Sviluppato per il modello N Series il nuovo

sistema powertrain "PIM-Modulo interfaccia catena cinematica".

MERCEDES-BENZ

Sviluppati per il modello Sprinter (907/910) i nuovi sistemi:

- Advanced Driver Assistance Systems (ACC – LDW);
- Airbag;
- Aiuto parcheggio;
- Cambio automatico;
- Climatizzatore;
- EBS;
- Elettronica sterzo;
- Leva selettore cambio
- Pompa carburante;
- Regolazione veicolo motore;
- Ripartitore di coppia;
- Strumentazione.

SCHEMI ELETTRICI

FORD

Sviluppato per il modello Cargo lo schema ABS "Knorr – Bremse".

MERCEDES-BENZ

Sviluppati per il modello Unimog Euro 6 i seguenti schemi:

- ABS;
- Comandi console centrale;
- Regolazione veicolo motore;
- Riduzione catalitica selettiva.

Sviluppato per il modello Econic Euro 6 il seguente schema:

- Comandi console centrale.

Sviluppato per il modello Axor 2 il seguente schema:

- Strumentazione.

SCANIA

Sviluppati per i modelli G/L/P/R/S Series M.Y. 2016 i seguenti schemi:

- Advanced Driver Assistance Systems (ACC – LDW);
- Cambio automatico;

Aggiornati per il modello Sprinter (907/910) i sistemi:

- Iniezione diesel "Bosch CDI 61";
- Regolazione veicolo motore "CPC Powertrain Controller".
- Aggiornato per il modello Sprinter 2500 - 3500 (906) il sistema iniezione diesel "Delphi CRD".
- Sviluppato per il modello Metris (447) i sistemi:
 - ADAS "SG-AWF Sistema di prevenzione collisioni";
 - Climatizzatore "(AAC) Unità di controllo aria condizionata";
 - Porta lato guida "DCU-RF Porta conducente";
 - Porta lato passeggero "DCU-LF Porta passeggero";
 - Telecamera retrovisiva "(RFK) Telecamera retromarcia".

- EBS;
- Iniezione CNG;
- Iniezione diesel;
- Regolazione veicolo motore;
- Sistema riserva aria compressa;
- Sospensioni;
- Staccabatteria.

DAF LATAM

Sviluppati per tutti i modelli i seguenti schemi:

- ABS;
- Cambio automatico;
- EBS;
- Gateway;
- Immobilizer;
- Iniezione diesel;
- Regolazione veicolo motore;
- Retarder;
- Sospensioni;
- Terzo asse sterzante.

MAN LATAM

Sviluppati per tutti i modelli i seguenti schemi:

- ABS;
- Cambio automatico;
- EBS;
- Iniezione diesel;
- Pressione pneumatici;
- Regolazione veicolo motore;
- Retarder;
- Riscaldamento ausiliario;
- Sistema riserva aria compressa;
- Sospensioni.

RENAULT TRUCKS (LATAM)

Sviluppati per tutti i modelli i seguenti schemi:

- ABS;
- Cambio automatico;
- Climatizzatore;
- EBS;
- Immobilizer;
- Iniezione diesel;
- Regolazione veicolo motore;
- Retarder;
- Sistema riserva aria compressa;
- Sospensioni;
- Staccabatteria;
- Strumentazione;
- Tachigrafo.

VOLKSWAGEN

Sviluppati per il modello Caddy [16>] (SA) i seguenti schemi:

- ABS;
- Advanced Driver Assistance Systems (ACC – LDW);
- Cambio automatico;
- Gateway;
- Iniezione diesel (motore 2.0 BiTDI);
- Iniezione diesel (motore 2.0 TDI);
- Riscaldamento ausiliario;
- Trazione integrale.

VOLKSWAGEN TRUCKS

Sviluppati per il modello Worker i seguenti schemi:

- ABS;
- Cambio automatico;

- Iniezione diesel (motore MAN).

Sviluppati per il modello Constellation i seguenti schemi:

- ABS;
- Iniezione diesel (motore MAN).

Sviluppati per il modello Delivery i seguenti schemi:

- ABS.

VOLVO TRUCKS

Sviluppati per il modello FL 2013 i seguenti schemi:

- Cambio automatico;
- Climatizzatore;
- EBS;
- Iniezione diesel;
- Riduzione catalitica selettiva;
- Sospensioni;
- Staccabatteria;
- Tachigrafo.

VOLVO TRUCKS (LATAM)

Sviluppati per tutti i modelli i seguenti schemi:

- ABS;
- Cambio automatico;
- Centralina luci esterne;
- Climatizzatore;
- EBS;
- Elettronica sterzo;
- Iniezione diesel;
- Modulo interfaccia Anteriore;
- Modulo Interfaccia Centrale;
- Modulo interfaccia Posteriore;
- Porta lato guida;
- Porta lato passeggero;
- Regolazione veicolo motore;
- Retarder;
- Riscaldamento ausiliario;
- Sistema riserva aria compressa;
- Sospensioni;
- Staccabatteria;
- Strumentazione;
- Tachigrafo.

Estesa copertura schemi, associazione schede generiche, correzioni ed aggiunte varie per i modelli delle seguenti marche:

- BEULARUS;
- DAF LATAM;

- DALLA VIA;
- FORD CARGO;
- G/L/P/R/S Series M.Y. 2016;
- RENAULT TRUCKS (LATAM);
- VOLVO TRUCKS (LATAM).

Consultazione schema elettrico

Migliorata l'interazione degli schemi elettrici presenti nei seguenti modelli:

SCANIA

- G Series M.Y. 2016;
- P Series M.Y. 2016;
- R Series M.Y. 2016;
- S Series M.Y. 2016.

DAF LATAM

- CF M.Y. 2006;
- XF 105;
- XF 95.

FORD

- Cargo.

MAN LATAM

- TG-X M.Y. 2007;
- TG-X M.Y. 2011;
- TG-X M.Y. 2013.

MERCEDES-BENZ

- Unimog Euro 6.

RENAULT TRUCKS (LATAM)

- C Series;
- D Series 3,5t-7,5t;
- D Series 7,5t-26t;
- K Series;
- Premium;
- Premium DXI Euro 3;
- Premium DXI Euro 4/5.

VOLKSWAGEN

- Caddy [16>] (SA).

VOLKSWAGEN TRUCKS

- Constellation;
- Delivery;
- Worker.

VOLVO TRUCKS

- FL 2013.

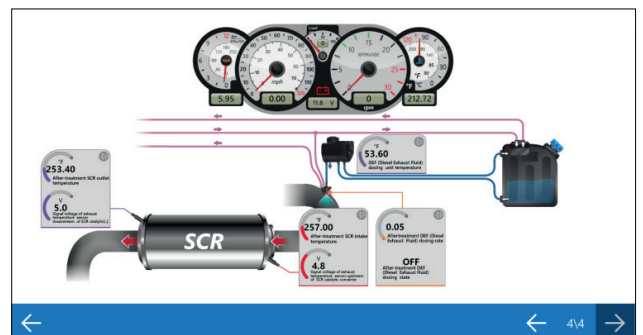
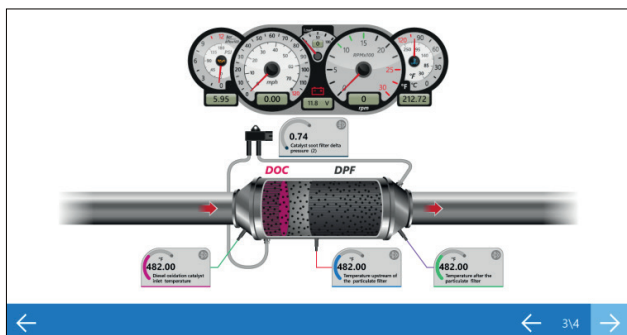
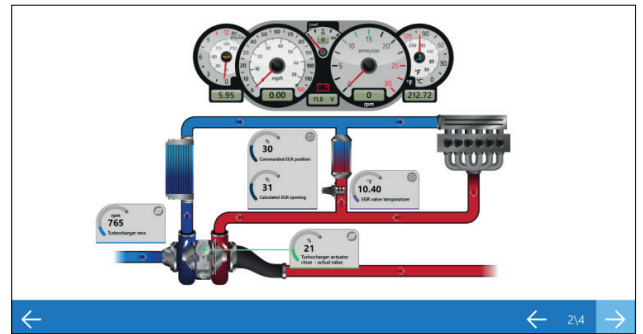
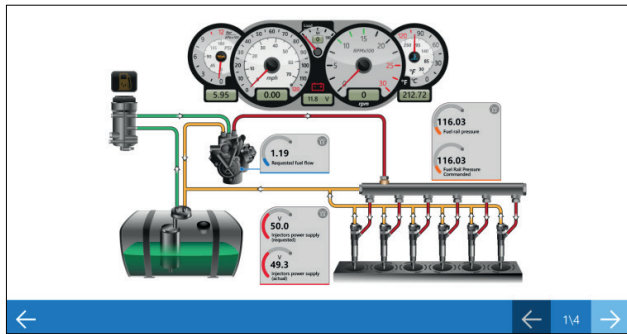
VOLVO TRUCKS (LATAM)

- FE (M.Y. 2006);
- FE (M.Y. 2013);
- FH (M.Y. 2005);
- FH (M.Y. 2013);
- FH 12;
- FH 16 (M.Y. 1993 & M.Y. 2005);
- FH 16 (M.Y. 2013);
- FL M.Y. 2006);
- FL (M.Y. 2013);
- FM (M.Y. 2005);
- FM (M.Y. 2013);
- FM 12;
- FMX (M.Y. 2010);
- FMX (M.Y. 2013);
- VM;
- VNL.

DASHBOARD

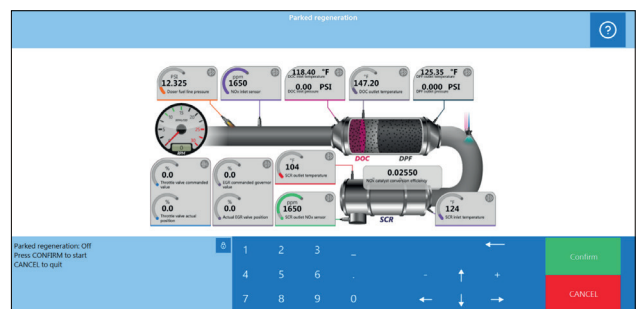
CUMMINS Engine

- Sviluppate nuove dashboard parametri per tutti i veicoli con iniezione diesel "Cummins".



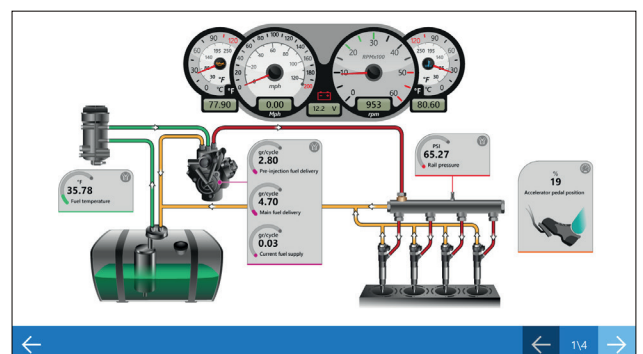
Detroit Diesel - Mercedes Benz Engine

- Aggiornata dashboard procedure rigenerazione con nuovi parametri di pressione.



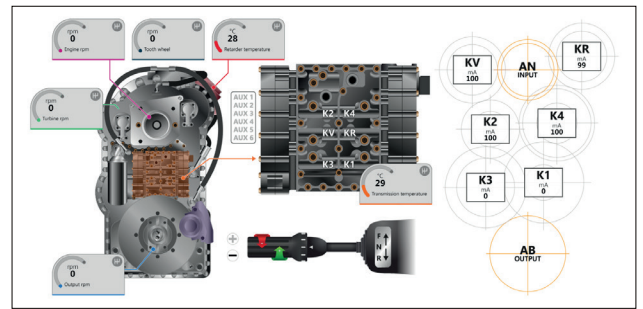
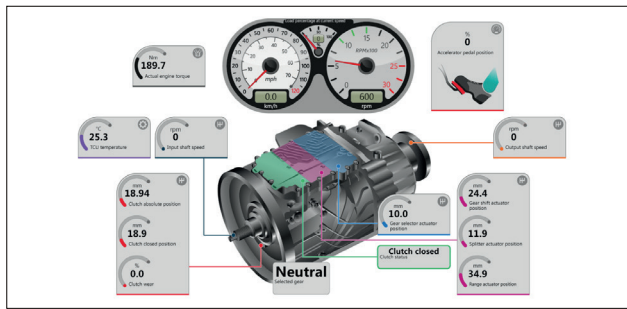
IVECO

- Aggiornata con una nuova grafica le dashboard parametri iniezione diesel "Bosch EDC 17C49" presenti nei modelli Daily 14 e Daily 16.



ZF

- Sviluppate dashboard parametri per i veicoli con sistema cambio automatico "ZF TraXon".



Dati tecnici TecRMI

Aggiunti nuovi dati tecnici TecRMI per i seguenti modelli:

TRUCK

MAN

- TG-L M.Y. 2013;
- TG-M M.Y. 2013.

MERCEDES-BENZ

- Zetros Euro 6.

BUS & COACH

MERCEDES-BENZ (EVOBUS)

- Cito O520 Euro 3;
- Conecto Euro 4 / Euro 5 / EEV;
- Conecto Euro 6;
- Citaro Euro 4 / Euro 5 / EEV;
- Citaro Euro 6;
- Integro O550 Euro 3;
- Integro Euro 4 / Euro 5 / EEV;
- Integro Euro 6;
- Intouro Euro 3;
- Intouro Euro 4 / Euro 5 / EEV;
- Intouro Euro 6;
- Tourino Euro 4 / Euro 5 / EEV;
- Turismo Euro 4 / Euro 5 / EEV;
- Turismo Euro 6;
- Travego Euro 4 / Euro 5 / EEV;
- Travego Euro 6.

VOLVO TRUCKS

- FMX M.Y. 2010;
- FMX M.Y. 2013.

NEOPLAN

- Centroliner Euro 3;
- Centroliner Euro 4 / Euro 5 / EEV;
- Cityliner Euro 3;
- Cityliner Euro 4 / Euro 5 / EEV;
- Cityliner Euro 6;
- Euroliner Euro 3;
- Jetliner Euro 4 / Euro 5 / EEV;
- Jetliner Euro 6;
- Skyliner Euro 3;
- Skyliner Euro 4 / Euro 5 / EEV;
- Skyliner Euro 6;
- Starliner Euro 3;
- Starliner Euro 4 / Euro 5 / EEV;
- Starliner Euro 6;
- Tourliner Euro 3;
- Tourliner Euro 4 / Euro 5 / EEV;
- Tourliner Euro 6;
- Transliner Euro 2 / Euro 3;

- Trendliner Euro 3;
- Trendliner Euro 4 / Euro 5 / EEV;
- Centroliner Euro 3;
- Centroliner Euro 4 / Euro 5 / EEV.

SETRA

- S 400 Series Euro 3;
- S 400 Series Euro 4 / Euro 5 / EEV;
- S 400 Series Euro 6.

VEICOLI LEGGERI

CITROEN

- Berlingo [08>14] (B9) Van;
- Berlingo [18>] (K9) Van.

MERCEDES-BENZ

- Sprinter (907/910).

MITSUBISHI

- L 200 [05>15];
- Triton [05>15].

VOLVO BUS

- 7700 Hybrid;
- 7700 Euro 4 / Euro 5 / EEV;
- 9700 Series Euro 3;
- 9700 Series Euro 4 / Euro 5 / EEV;
- 9700 Series Euro 6;
- 9900 Series Euro 3;
- 9900 Series Euro 4 / Euro 5 / EEV;
- 9900 Series Euro 6.

PEUGEOT

- Partner [18>] (K9).

TOYOTA

- Dyna;
- Hi-Ace (LH) Wagon;
- Hi-Lux [16>].

VOLKSWAGEN

- Crafter [06>16] (2E-2F).



Maggiori dettagli circa queste funzionalità e la loro applicabilità ai veicoli, sono disponibili all'indirizzo:

www.texa.com/coverage

AVVISO IMPORTANTE

A partire dal mese di marzo 2019, le nuove versioni del software IDC5 non supporteranno più gli strumenti AXONE 4 con numero di serie che inizia con DA4.

AVVERTENZA LIMITAZIONI DI DIAGNOSI

Sebbene TEXA cerchi in ogni modo di mantenere aggiornati tutti i propri strumenti di diagnosi ci si scontra sempre più spesso con un'elettronica dei veicoli molto complessa che richiede strumenti con caratteristiche tecnologiche evolute.

Per questo motivo segnaliamo che su alcuni veicoli la diagnosi o alcune funzionalità specifiche potrebbero non essere compatibili con gli strumenti TEXA (VCI) di vecchia generazione con seriale "DNTxxxxxxx".







Per maggiori informazioni vi invitiamo a contattare il vostro rivenditore TEXA di fiducia.

Aggiornamento copertura marche - Versione 48

TRUCK AEBI AGRALE ASTRA AUTOCAR BEIFANG BENCHI BOKIMOBIL BREMACH BSI VEICOLI BUCHER-SCHÖRLING CARMICHAEL CATERPILLAR CHEVROLET CMAR DAEWOO AVIA DAF DENNIS EAGLE DONGFENG DULEVO EFFEDI ERF FAW FODEN FORD FOTON FREIGHTLINER FRESIA-METROCAB GAZ GMC HINO HOLDER HYUNDAI INTERNATIONAL ISUZU ISUZU (North America) IVECO IVECO DVD IVECO LATAM JAC JOHNSTON KAMAZ KENWORTH KRAZ MACK MAN MAZ MERCEDES-BENZ MERCEDES-BENZ	(LATAM / ASIA PACIFIC) MITSUBISHI FUSO MULTICAR NISSAN (EUROPEAN MARKET) O.ZETA CLES OSHKOSH PETERBILT RAVO RENAULT TRUCKS SCANIA SCANIA LATAM SCARAB SCHMIDT SHAANXI SHACMAN SINOTRUCK STERLING TATA DAEWOO TATRA TERBERG UD TRUCKS (NISSAN DIESEL) VICTORIA GIOTTI VOLKSWAGEN TRUCKS VOLVO TRUCKS WESTERN STAR	IVECO IVECO LATIN AMERICA KIA LAND ROVER LDV MAHINDRA MAN MAZDA MERCEDES-BENZ MERCEDES-BENZ (LATAM / ASIA PACIFIC) MITSUBISHI NISSAN OPEL PEUGEOT PIAGGIO RENAULT SEAT SKODA SOLLERS FIAT SSANGYONG SUZUKI TATA TOYOTA VICTORIA GIOTTI VOLKSWAGEN	COMIL CREDO CROBUS DAEWOO BUS DALLA VIA DE SIMON E-ONE FAST GOLDEN DRAGON GULERYUZ HEULIEZ BUS HIGER HINO HYUNDAI INDCAR IRISBUS IRIZAR - CARROZZERIA + ALTRI TELAI IRIZAR - INTEGRAL ISUZU IVECO IVECO BUS IVECO LATIN AMERICA RICA KAMAZ KARSAN KING LONG LEXEA LIAZ MAN MARCPOLO MAZ (BUS) MCI MCV MERCEDES-BENZ (EVBUS) MERCEDES-BENZ (LATAM / ASIA PACIFIC) MERKAVIM MITSUBISHI FUSO NEFAZ NEOPLAN NOGE OPTARE OTOKAR PAZ RAMPINI	RENAULT BUS SCANIA SCANIA (SUDAMERICA) SETRA SHENLONG SILEO SITCAR SOLARIS SOLBUS SOR SUNSUNDEGUI TAM-EUROPE (TVM-MARBUS) TATA HISPANO TCV TEMSA TOYOTA TOYOTA CAETANO TVM-MARBUS URSUS VAN HOOL VDL BERKHOF VDL BOVA VDL BUS & COACH VDL BUS CHASSIS VDL JONCKHEERE VISEON BUS VOLARE VOLGABUS VOLKSWAGEN BUS VOLVO BUS VOLZHANIN WRIGHT BUS YUTONG	POWER TRAIN ALLISON BENDIX BOSCH CATERPILLAR CUMMINS DETROIT - MBE DEUTZ EATON EBERSPACHER FPT (IVECO MOTORS) INTERNATIONAL ISUZU KNORR - BREMSE MERCEDES BENZ MTU MWM PACCAR SCANIA VM MOTORI VOITH VOLVO PENTA WABCO WEBASTO-SPHEROS YUCHAI ZF
	VEICOLI COMMERCIALI LEGGERI AEBI AGRALE BOKIMOBIL CHEVROLET CITROEN DACIA DAIHATSU DFSK DODGE FIAT FORD FREIGHTLINER GAZ GMC GREAT WALL HYUNDAI ISUZU	BUS AGRALE ALEXANDER DENNIS ALLEGRO AMZ ANKAI AUTODROMO AUTOSAN AYATS BARBI BCI BEIFANG BENCHI BEULAS BLUE BIRD BMC BREDAMENARINI CACCIAMALI CAIO CASTROSUA CHEVROLET COBUS		RIMORCHI E SEMIRIMORCHI BENDIX BPW CARRIER TRANSICOLD HALDEX KNORR - BREMSE MERITOR - WABCO THERMO KING WABASH WABCO	SMALL UTILITY TRUCK AEBI BOKIMOBIL BREMACH BSI VEICOLI BUCHER-SCHÖRLING CMAR DULEVO EFFEDI FRESIA-METROCAB HOLDER JOHNSTON MULTICAR O.ZETA CLES PIAGGIO RAVO SCARAB SCHMIDT

LEGENDA  Marche che presentano aggiornamenti in questa versione

 Marche che non presentano aggiornamenti in questa versione

	facebook.com/texacom		instagram.com/texacom
	twitter.com/texacom		linkedin.com/company/texa
	youtube.com/texacom		plus.google.com/+TEXAcOm

AVVERTENZA

I marchi e i segni distintivi delle case costruttrici di veicoli presenti in questo documento hanno il solo scopo di informare il lettore sulla potenziale idoneità dei prodotti TEXA qui menzionati ad essere utilizzati per i veicoli delle suddette case. I riferimenti alle marche, modelli e sistemi elettronici contenuti nel presente documento devono intendersi come puramente indicativi, in quanto i prodotti e software TEXA – essendo soggetti a continui sviluppi e aggiornamenti – al momento della lettura del seguente documento, potrebbero non essere in grado di effettuare la diagnosi di tutti i modelli e sistemi elettronici di ciascuna di tali case costruttrici. Pertanto, prima dell'acquisto, TEXA suggerisce di verificare, sempre, la "Lista copertura diagnosi" del prodotto e/o software presso i Rivenditori autorizzati TEXA. **Le immagini e le sagome dei veicoli presenti in questo documento hanno il solo scopo di facilitare l'individuazione della categoria di veicolo (auto, camion, moto ecc.) cui il prodotto e/o software TEXA è dedicato.** Dati, descrizione e illustrazioni possono variare rispetto a quanto descritto nel presente documento. TEXA S.p.A. si riserva il diritto di apportare qualsiasi modifica ai suoi prodotti, senza avviso alcuno.

BLUETOOTH è un marchio di proprietà Bluetooth SIG, Inc., U.S.A. con licenza per TEXA S.p.A.

Android is a trademark of Google Inc

Copyright TEXA S.p.A.

09/2019 - Italiano



Verifica la grande copertura offerta da TEXA:

www.texa.com/coverage

Compatibilità e specifiche minime di sistema di IDC5:

www.texa.com/system



TEXA S.p.A.
Via 1 Maggio, 9
31050 Monastier di Treviso
Treviso - ITALY
Tel. +39 0422 791311
Fax +39 0422 791300
www.texa.com - info.it@texa.com

**COMPANY WITH
QUALITY SYSTEM
CERTIFIED BY DNV GL
= ISO 9001 =**